



Hamburg | Sotheby's
INTERNATIONAL REALTY

M A G A Z I N

EDITORIAL



Mit unserem neuen Shop im Alstertal stoßen wir auf viel Zuspruch und Resonanz aus der Nachbarschaft. Und auch die Zahlen bestätigen uns, dass die Nachfrage im Immobilienmarkt in Hamburgs Nord-Osten ungebrochen hoch ist.

Wir wollen weiter wachsen. Daher verstärkt uns ein neuer und erfahrener Kollege. Seine Expertise erstreckt sich mit Fokus auf die Region Süderelbe. Nicht nur landschaftlich gibt es hier vieles zu entdecken. Der Trend geht vor allem für junge Familien vor die Tore Hamburgs. Hier in grüner Umgebung, wo sich der Traum eines Einfamilienhauses mit Garten oder der Resthof im Fachwerk-Stil erfüllen lässt.

Und auch national erweitern wir uns Netzwerk. Mit unseren Sylter Kollegen vom Immobilien-Team Sylt schlagen wir eine attraktive Brücke zwischen Hamburg und Sylt. Die idyllische Insel ist vor allem für Hamburger ein beliebter Sehnsuchtsort für eine Zweitimmobilie oder als schnell erreichbares Wochenendziel für alle Erholungssuchenden.

Mit außergewöhnlichen Immobilien in Hamburg und Umgebung sowie abwechslungsreichen Neubauprojekten in beliebten Stadtteilen, wie Blankenese, Lokstedt oder Wellingsbüttel, stehen bereits spannende Projekte an.

Wir freuen uns, wenn Sie uns auf dieser Reise begleiten. Unsere Experten vor Ort stehen Ihnen gerne jederzeit zur Verfügung.

Alexander Stehle

Ihr Alexander Stehle

Geschäftsführender Gesellschafter Hamburg Sotheby's International Realty

LUXUSMARKT
CAPITAL GASTBEITRAG

8



22 HORSCH & HUEBSCHER
RÄUME MIT SEELE



ENTDECKUNGSTOUR SÜDERELBE

12



UNSERE BESONDERE IMMOBILIE THE SCULPTURE

26



INHALT

58 NEUBAU
PROJEKTE



16 GARTEN TRÄUME
JOHANNES VON EHREN



Herzlich Willkommen!	3
Luxusmarkt	8
Sotheby's International Realty Sylt	10
Entdeckungstour Süderelbe	12
Garten Träume - Johannes von Ehren	16
Horsch & Huebscher	22
Unsere besondere Immobilie	26
Unsere aktuellen Immobilien	32
Hamburg Sotheby's International Realty Vermietungen	54
Neubau Projekte	58
Sotheby's International Realty Immobilien aus Berlin, München und Sylt	68
Sotheby's Auktionen	74
bulthaupt fontenay	76

IMPRESSUM

Herausgeber: HIR Hamburg International Realty GmbH, Alexander Stehle,
Große Elbstraße 45, 22767 Hamburg, Redaktion: Dorothee Körner
Titelbild: THE SCULPTURE, Rosengarten, Bildmaterial: Arndt Haug,
Johs. von Ehren Garten GmbH & Co. KG, Sarah Klever, Horsch & Huebscher GmbH,
bulthaupt fontenay - City Tor Küchen GmbH, Sotheby's, Visualmanufaktur,
Design & Konzept: Exposy Immobilienmarketing München



LIVE ICONIC

Eine renommierte Marke, eine internationale Klientel und ein weitreichendes globales Netzwerk verbinden sich mit lokaler Marktexpertise – Hamburg Sotheby's International Realty ist die weltweite Nummer 1 für Premium-Immobilien.

Aus Tradition der Zeit voraus: Vom modernen Penthouse-Loft, dem exklusiven Einfamilienhaus im Alstertal oder zur herrschaftlichen Villa in den Elbvororten – in Hamburg und im Hamburger Umland haben wir außergewöhnliche Immobilienangebote und innovative Lösungen für Sie.

Vertrauen Sie den Experten. Ob Ankauf, Verkauf, Vermietung oder Einwertung: Wir wissen den besonderen Wert Ihrer Immobilie zu schätzen.

Büro Holzhafen Große Elbstraße 45 22767 Hamburg T +49 40 182 905 50
Büro Elbvororte Waitzstraße 3 22607 Hamburg T +49 40 85 50 47 80
Büro Alstertal Frahmredder 8 22393 Hamburg T +49 40 210 898 88

www.hamburg-sothebysrealty.de

info@hamburg-sothebysrealty.de

Hamburg | **Sotheby's**
INTERNATIONAL REALTY



WARUM DEUTSCHE METROPOLEN IMMER MEHR INTERESSENTEN FINDEN

LUXUSMARKT

Auf dem Markt für Luxusimmobilien spielten deutsche Städte bisher in der zweiten Liga. Doch sie holen auf. Alexander Stehle erklärt, warum sich etwa internationale Gründer gerade für Berlin und Hamburg erwärmen.

Wenn von internationalen Städten gesprochen wird, dann werden im selben Atemzug sehr häufig die Metropolen New York, Paris, London, Barcelona oder Madrid genannt. Wer sich etwas gönnt, besitzt meist in einer dieser Städte ein schönes Ferienhaus oder eine Loftwohnung. Deutsche Städte rangierten demgegenüber in puncto Luxus bisher eher in der zweiten Liga. Doch das ändert sich gerade. Eine internationale Studie von Knight Frank hat die Aussichten von 100 Weltstädten für den Immobilienmarkt im Premium-Segment erforscht. Das stärkste Wachstum innerhalb eines Jahres weisen demnach Amsterdam und Seoul auf. Mit einem Wachstumsplus von zehn Prozent belegt Berlin bereits Platz 12, und das vor Städten wie Barcelona und Peking. Auch Hamburg steht international hoch im Kurs. Mitunter liegt diesem Erfolg ein positives Bevölkerungswachstum zugrunde. Bis 2035 soll die hanseatische Bevölkerung um zehn Prozent zunehmen. Im selben Zeitraum wird für Berlin ein Wachstum um 15 Prozent erwartet. Damit würde erstmals die Hürde von vier Millionen Einwohnern überschritten. Eine anspruchsvolle Klientel sucht nach Orten, in denen man das Angenehme wie eine komfortable Immobilie mit dem Nützlichen – wie einem geeigneten Job – gut verbinden kann. Die Käuferschicht von morgen wählt Städte nach ihrem Lifestyle und ihrer Innovationsfähigkeit aus. Gerade junge Menschen studieren und arbeiten am liebsten dort, wo sie Gleichgesinnte treffen. Dabei verschiebt sich der Begriff Weltstadt deutlich.



Berlin und Hamburg statt London

War einst London das europäische Mekka für die europäische Start-up-Szene, gibt es seit der Brexit-Entscheidung immer mehr Gründungen in Berlin und Hamburg. Denn wenn Großbritannien nicht mehr Teil der EU ist, könnten sich neue rechtliche Probleme ergeben. Außerdem kostet ein größerer Büroraum in der Bundeshauptstadt nur etwa ein Fünftel der Londoner Preise. Gerade Flächen in den Metropolen, wie ein Coworking Space in einem Hinterhof in Berlin-Kreuzberg oder ein Loft im Hamburger Szeneviertel St. Pauli sind begehrt und noch vergleichsweise preisgünstig. Dafür spricht auch die Zahl der Neugründungen und -niederlassungen von Unternehmen: Mit 253 Neugründungen in einem Zeitraum von drei Jahren ist Hamburg laut Gründungsmonitor der KfW-Spitzenreiter in Deutschland. Bezogen auf 10.000 Einwohner liegt die Hansestadt knapp vor Berlin mit 238 Neugründungen. Erfolgreiche Start-ups bringen erfolgreiche Gründer hervor, die von überall aus der Welt nach Deutschland kommen. Neben Selbstnutzern richten auch internationale Investoren ihren Blick verstärkt auf deutsche Metropolen. Die Nachfrage nach Premium-Immobilien in den Elbvororten und in Blankenese sowie in Berlin-Zehlendorf, in Mitte und im Grunewald steigt, gleichzeitig wird auf die Stadtfläche gesehen das Angebot größer.

Innendesign wird noch vernachlässigt

Für den Vertrieb bedeutet es, sich im Wettbewerb der Anbieter bei der internationalen Kundschaft richtig zu positionieren. Es geht um Softskills bei der Beratung wie auch bei der Einrichtung. Während hohe Fenster und lichtdurchflutete Räume inzwischen ein Muss für jede Entwicklung im gehobenen Segment sind, wird dem Innendesign noch zu wenig Beachtung geschenkt. Allzu häufig werden Kunden durch klinisch weiße Räume geführt, da entsteht kein Identifikationspotenzial. Auch eigens erstellte Computergrafiken für kommende Entwicklungen wirken eher farblos und steril. Passendes Mobiliar, eine gut ausgestattete Wohnküche sowie Fußbodenheizungen unter hellem Parkett gehören zur Standardausrüstung.

Nun ist ein Vertrieb kein Innenarchitekturbüro, aber er kann Verknüpfungen herstellen. Er unterstützt Bauräger und Architekten beim Innenraumkonzept und koordiniert die Aufgaben. Somit wird er integraler Bestandteil der Projektentwicklung.

Wer jetzt dem Nachfragetrend deutscher Metropolen immer noch skeptisch gegenübersteht, sei noch einmal an erfolgreiche Gründungen von einst erinnert. Das Hamburger Start-up Mytaxi etwa ging mittlerweile in der Daimler Financial Services auf. Deren Halbjahresumsatz 2017 betrug 5,9 Mrd. Euro. Etwas weniger, nämlich 4,5 Mrd. Euro Jahresumsatz erwirtschaftete Zalando. Diesen Trend für Hamburg und Berlin hält niemand mehr so schnell auf.

SYLT NORDISCH BY NATURE



Was verbindet Sotheby's International Realty Hamburg mit den Kollegen auf Sylt? Zunächst das gemeinsame Verständnis der ganz eigenen nordischen Art, dem besonderen Charme der Häuser in dieser Region und die Liebe zu Immobilien. Und zum anderen eine enge und erfolgreiche Zusammenarbeit. Seit April 2018 gibt es Sotheby's International Realty auch auf Sylt. Das fünfköpfige Team verfügt nicht nur über eine jahrelange Immobilienexpertise, die Mitarbeiter eint echte Leidenschaft für ihr Tun und ihre Insel. Ebenso wie für die von ihnen betreuten Immobilien. Und das spürt man.

Hausbesitzer auf Zeit

Bei den im Portfolio befindlichen Immobilien handelt es sich nicht nur um Objekte zum Kauf. Denn viele Inselliebhaber – darunter auch immer mehr Hamburger – haben auf Sylt ihren Zweitwohnsitz bereits gefunden. Auf Wunsch wird dieser durch die Sylter Kollegen als Feriendomizil vermarktet und, während die Besitzer nicht vor Ort sind, erfolgreich vermietet.

Das Immobilien-Angebot ist dabei so vielfältig wie die Wünsche der Inselgäste. Ob gemütliche Ferienwohnung oder großzügiges Haus im klassischen Stil mit Reetdach und Kamin. Was alle angebotenen Objekte gemeinsam haben, ist die exklusive Ausstattung und beste Lage.

„Vom individuellen Begrüßungspaket bis hin zum persönlichen Strandkorb: Service steht hier an erster Stelle.“

Der Service unseres Sylter Teams geht weit über die eigentliche Vermietung einer Immobilie hinaus. Um den Urlaub zu einer echten Auszeit zu gestalten, können sämtliche Services – vom Gepäckservice von Tür zu Tür bis hin zum privaten Strandkorb – vorab online gebucht werden. Oder einfach direkt vor Ort. Das Team von Sotheby's International Realty Sylt steht bei Bedarf nicht nur mit einem persönlichen Begrüßungspaket bereit, sondern auch mit Rat

und Tat zur Seite. Und das rund um die Uhr.

Urlaub – auch für den Vermieter

Nicht nur die Urlauber erwartet ein Rundum-sorglos-Service. Auch für die Eigentümer heißt es: zurücklehnen und entspannen. Denn neben der erfolgreichen Vermarktung ihres Feriendomizils kümmert sich Sotheby's International Realty Sylt um die monatliche Abrechnung, Betreuung der Gäste und vieles mehr.

„Potenziale nutzen: Hochwertige Immobilien lassen sich an insgesamt 250 Tagen im Jahr vermieten.“

Und auch hier geht der Service weit über das anderswo übliche Angebot hinaus: Die Instandhaltung der betreuten Objekte ist ebenfalls im Leistungsportfolio enthalten.

Mit Fingerspitzengefühl modernisieren

Ob Feriendomizil oder Eigenheim: Auch bei der fachmännischen Modernisierung der einzigartigen Objekte auf Sylt unterstützt das Team bei Bedarf – und das mit dem richtigen Feingefühl für den einzigartigen Charme jedes einzelnen Objekts.

„Jedes Haus erzählt eine Geschichte – wir sorgen dafür, dass diese nicht verloren geht.“

Um den Sylter Charme mit den Bedürfnissen unserer heutigen Zeit in Einklang zu bringen, wird bei einer Modernisierung auf eine ausgewogene Mischung aus Tradition und Moderne gesetzt. Während der grundlegende Charakter erhalten bleibt, wird bei den Materialien auf höchste Qualität geachtet. Für diese gelungene Mischung sorgt die Expertise der ansässigen Handwerker. Betreut wird jedes Projekt ganzheitlich und aus einer Hand. Denn auch hier gilt: Das Team von Sotheby's International Realty Sylt ist für Sie da. Und steht zu jeder Zeit mit Rat, Tat und Auskunft an der Seite des Auftraggebers.



Sotheby's
INTERNATIONAL REALTY

SYLT

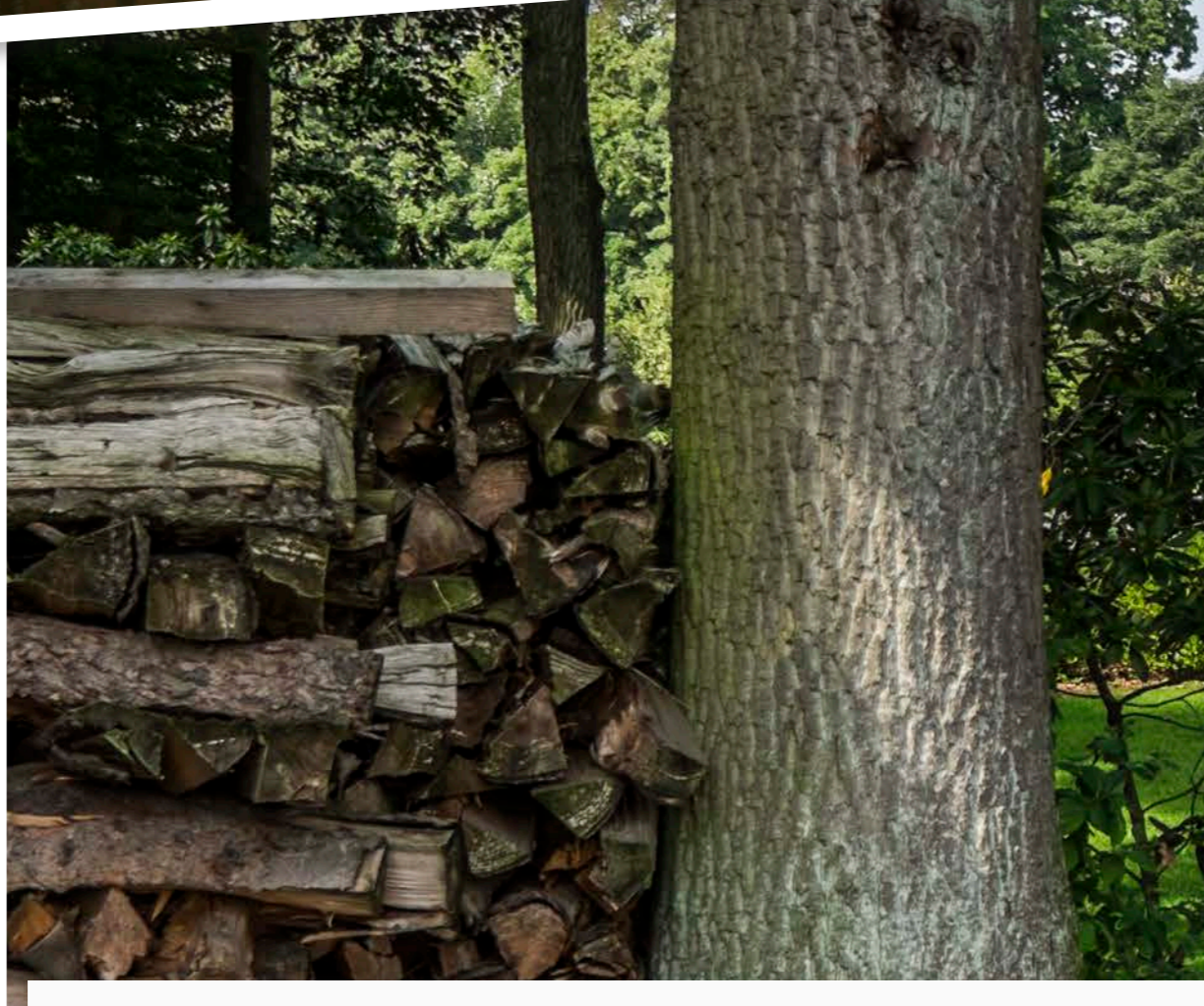
SÜDERELBE



Spricht man von der „Süderelbe“ so fragt sich manch einer, wo beziehungsweise was genau ist das eigentlich? Geografisch betrachtet ist die Süderelbe ein Streckenabschnitt der Unterelbe in Hamburg zwischen den Flusskilometern 609 und 626 der Norderelbe.

Südlich der Metropolregion Hamburg erstreckt sich diese so vielfältige Region über die Landkreise Harburg, Stade und Lüneburg. So abwechslungsreich sich hier die Landschaftsbilder im „Alten Land“, der Harburger Berge oder auch in der Lüneburger Heide präsentieren, so mannigfaltig und idyllisch lässt sich das Leben südlich der Elbe gestalten. Sei es im alten Fachwerkhäuschen mit Blick auf Weideflächen, einem klassischen Einfamilienhaus mit Garten oder auch einem modernen Neubauprojekt. Zwischen Stade, Buxtehude und Lüneburg – mancherorts scheint hier die Welt noch in Ordnung zu sein und so mancher Hamburger verlässt den Trubel der Stadt, um hier seine Zelte neu aufzuschlagen.

Längst kein Geheimtipp mehr, findet hier die mehrköpfige Familie oder der gestresste Manager ein Idyll im Grünen. Die Hansestädte bieten gleichermaßen hohe Lebensqualität und die Kommunen ringsum ermöglichen zentrumsnahes und doch ruhiges Leben. So abwechslungsreich wie die natürlichen Räume der Region, ist auch die Ansiedlung der Menschen – ländlich geprägte Gebiete gehen einher mit städtischen Wohnbereichen. Für manch einen Berufspendler ist die Heimfahrt zurück vor die Tore Hamburgs fast wie die Fahrt in den Urlaub. Als logische Konsequenz hat die Immobilienbranche in der Region Süderelbe in den letzten Jahren enorm an Aufschwung gewonnen.



Und auch wir möchten Ihnen diese schöne Region in Hamburgs Süden ans Herz legen und erweitern daher unser Dienstleistungsangebot. Wir freuen uns, mit unserem neuen Kollegen Jens Gerken einen erfahrenen Immobilienspezialisten in unserem Team begrüßen zu dürfen. Er selber ist im südlichen Hamburg aufgewachsen und seit vielen Jahren in der Süderelberegion als Immobilienmakler tätig und dort bestens vernetzt. Setzen Sie sich bei Fragen zu unserem Immobilienangebot oder Interesse an einer Vermarktung Ihrer Immobilie durch Sotheby's International Realty in der Region Süderelbe gerne mit Jens Gerken in Verbindung.

Kommen Sie schon heute mit uns auf eine Entdeckungsreise und lernen Sie den Süden vor Hamburgs Toren kennen. Seien es ausgewählte Kooperationspartner oder auch ein paar Schmuckstücke aus unserem Immobilienportfolio.

STATEMENT JENS GERKEN

Als Reaktion auf die wachsende Attraktivität Hamburgs hat der Senat der Hansestadt sich ein ehrgeiziges Ziel gesetzt und plant den jährlichen Neubau von 10.000 Wohnungen, was die große Nachfrage nach Wohnraum jedoch bei weitem nicht deckt. So rückt die Region Süderelbe immer stärker in den Fokus von Wohnungssuchenden, Kapitalanlegern und Menschen, die ihren Traum von der eigenen Immobilie leben möchten. Positiv auf die stetig steigende Nachfrage wirkt sich das attraktive Preisniveau von Grundstücken und Immobilien aus, dass es Käufern und Mietern möglich macht, geeigneten Wohnraum zu finden bzw. ihren Wunsch nach der eigenen Immobilie zu erfüllen.

Gerne beraten wir auch Sie, wenn es um den Verkauf oder die Vermietung Ihrer Immobilie an die künftigen Bewohner in der Region Süderelbe geht. Jens Gerken freut sich über Ihre Kontaktaufnahme unter jens.gerken@hamburg-sothebysrealty.de

GARTEN TRÄUME



Eine Ehrensache...

Johannes von Ehren, Geschäftsführender Gesellschafter des Garten von Ehren, leitet den wunderschönen Gartenmarkt seit 2006.

WARMHAUS

Zimmerpflanzen
Wohnaccessoires
Bücher
Bekleidung



BISTRO

Frühstück
Herzhaftes
Tee, Kaffee und Kuchen
Vinothek



„Lass uns mal in den Gartenmarkt“ – damit hat ein Besuch im Garten von Ehren nur wenig zu tun. Denn hier, auf 20.000 Quadratmetern Fläche, können Gartenliebhaber ausgiebig schwelgen und finden alles, was ihr Herz begehrt. Die weitläufige, gepflegte Anlage mit ihren Schaugärten und Skulpturen sowie das licht-durchflutete große Glashauss laden ein zum Flanieren, bieten eine Fülle an Inspirationen und die Möglichkeit, ganz entspannt einzukaufen. Hier gibt es die schönsten Pflanzen und Pflanzgefäße, Gartenwerkzeuge von höchster Qualität, Dekoideen, Grillzubehör – und auf Wunsch umfangreiche Beratung von Profis.

Noch mehr gute Nachrichten: Das Bistro wurde stilvoll erweitert, die Terrasse überdacht – so dass Gäste in dieser besonderen und exklusiven Atmosphäre auch bei „Schietwetter“ Kaffee, Kuchen sowie Snacks und Wein genießen können!

KALTHAUS

Pflanzberatung
Gartenplanung
Saisonale Pflanzen
Pflanzgefäße
Pflanzenschutz
Dünger



GRILLEREI

Grillgeräte
Zubehör und Beratung
Fleischspezialitäten
Gewürze und Rubs
Grillseminare



GARTEN VON EHREN

GARTEN VON EHREN
MALDFELDSTR. 2
21077 HAMBURG
TEL.: 040 – 75 11 58 90
INFO@GARTEN-VON-EHREN.DE
WWW.GARTEN-VON-EHREN.DE

GARTEN TRÄUME



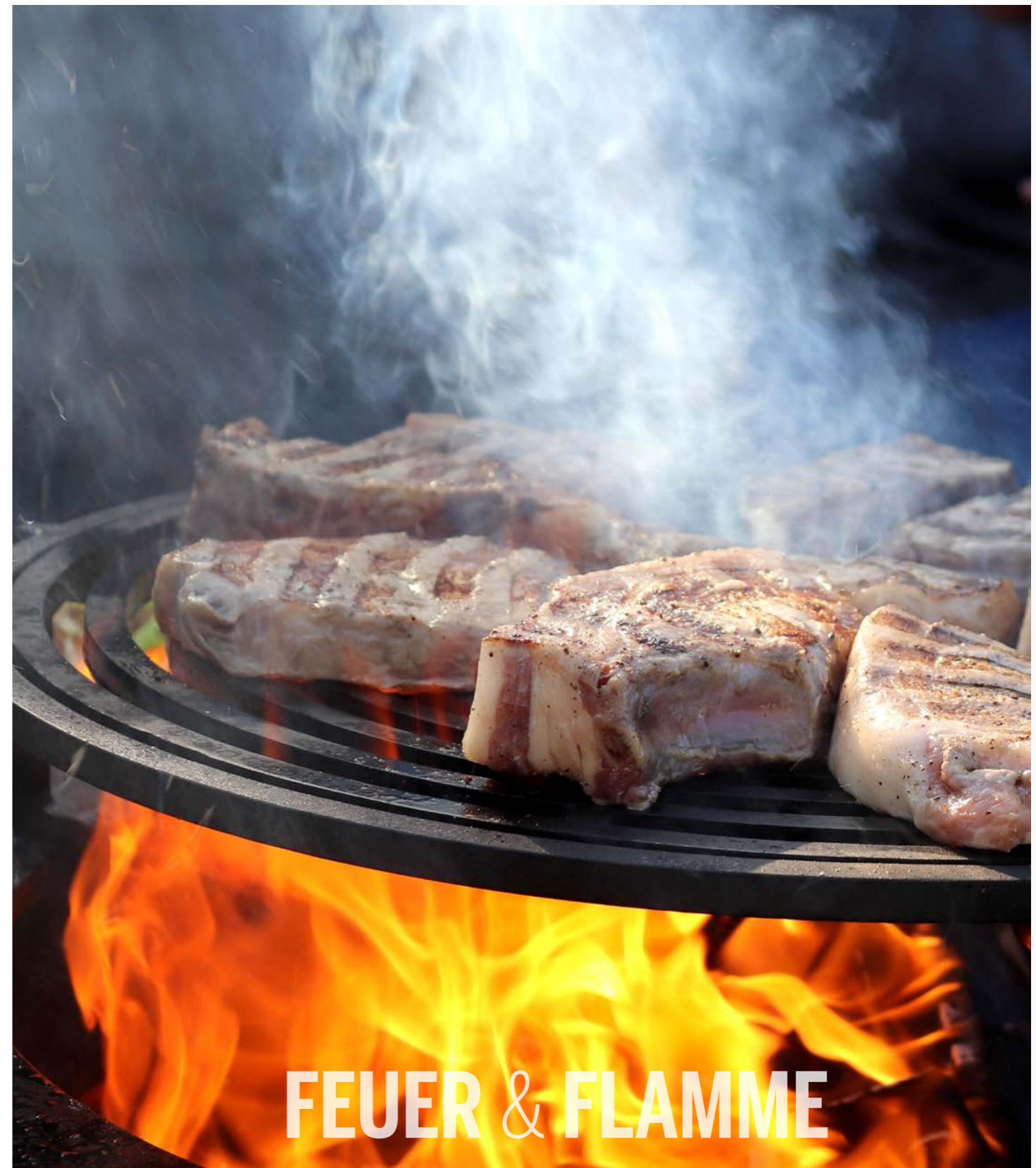
Jörg Engelhardt (Gärtnermeister)
Dipl. Ing. Sarah Klever (Leitung Gartenkonzepte)
Dipl. Ing. Dennis Ziegert (Gartenkonzepte)

„Bäume sind die schönste Verbindung zwischen Erde und Himmel“ HERMANN LAHM, DEUTSCHER AUTOR

Auch Jörg Engelhardt, Gärtnermeister im Garten von Ehren, schwärmt für die stattlichen Gehölze. „Die Vielfalt ist riesig. Zu verdanken ist das den Botanikern des 18. und 19. Jahrhunderts – ihre Arbeit hat das Angebot von verfügbaren Arten erheblich erweitert. Heute finden wir in unseren Gärten wie selbstverständlich Magnolien aus China, Amberbäume aus Amerika oder Eisenholzbäume aus Vorderasien. Viele Bäume sind aufgrund ihres Blütenreichtums im Frühjahr willkommene Blickfänge. Einer oder mehrere prägen die Umgebung, sorgen für Struktur und sind wertvolle Raumbildner. Als Solitär darf der Baum die Grenzen von Zäunen und Dachfirst übertreten – gefühlt vergrößert er auf diese Weise das Anwesen. Und im Sommer spenden Bäume Menschen und Pflanzen Schatten oder liefern Obst und Nüsse. Viel Sorgfalt und Liebe sowie mehrfache Verpflanzungen machen es möglich, dass Garten von Ehren sogar jahrzehntealte Bäume liefern kann – der Garten wirkt direkt nach der Fertigstellung als wäre er schon immer da gewesen.“



Fachkundige Beratung und ein umfangreicher Service sind im Garten von Ehren Ehrensache. Deshalb arbeitet dort ein hochmotiviertes Team aus erfahrenen Profis und Spezialisten zusammen – mit Landschaftsplanern, Diplom-Ingenieuren und Gärtnermeistern. Ob eine 30 Meter hohe Sumpfyzypresse von der Baumschule in einen Garten umgesiedelt, eine Dachterrasse mitten in der Stadt in eine moderne grüne Oase verwandelt oder das Entree eines Hauses in eine prachtvoll blühende und summende Bienenweide aus Stauden umgestaltet werden soll – bei der Größe eines Projekts kennen die Fachleute von Garten von Ehren keine Grenzen.



FEUER & FLAMME

Was macht die Begeisterung fürs Grillen aus? Wohl keiner fasst es besser zusammen als Tom Heinzle, Buchautor und einer der Grillseminar-Profis bei Garten von Ehren: „Am Anfang war die Faszination für das Feuer. Mich begeistert, dass man mit verschiedenen Röst- und Raucharomen so tolle Geschmackskombinationen schaffen kann. Es geht nicht nur ums Sattwerden, sondern um Familie und Freunde und um eine gute Zeit miteinander.“ Für die einen ist es ein kulinarischer Trend, für die anderen eine Lebenseinstellung: Grillen, die ursprünglichste Art der Speis Zubereitung, findet nach wie vor immer mehr Anhänger. Da war es nur konsequent, „Die Grillerei“ im Garten von Ehren zum

beliebtesten BBQ-Hotspot im Norden auszubauen – mit allem, was ein zünftiges Barbecue noch schöner macht: hochwertige Grillgeräte der besten Profi-Marken, exquisites Grillzubehör und natürlich exklusive Grillseminare mit ausgesuchten Highlights rund das Thema Barbecue. Gemeinsam mit den Stars der BBQ-Szene bereiten die Teilnehmer köstliche, mehrgängige Menüs zu und erfahren dabei alles Wissenswerte über die besten Cuts, innovative Zubereitungsarten und die richtige Auswahl der besten Zutaten. Bestellen Sie die begehrten Seminartickets direkt online unter www.garten-von-ehren.de, diese eignen sich auch perfekt als außergewöhnliches Geschenk für die Familie oder Freunde.

H O R S C H & H U E B S C H E R

art. interiors. design.

Räume mit Seele, anders als der Mainstream deutscher Interior Ästhetik. Interieur, das zeitlos ist, ohne schreiende Statements dem einzelnen Stück Raum gibt, und dabei dennoch ein Wohlfühlen vermittelt wie der Lieblings Kaschmir Pullover.

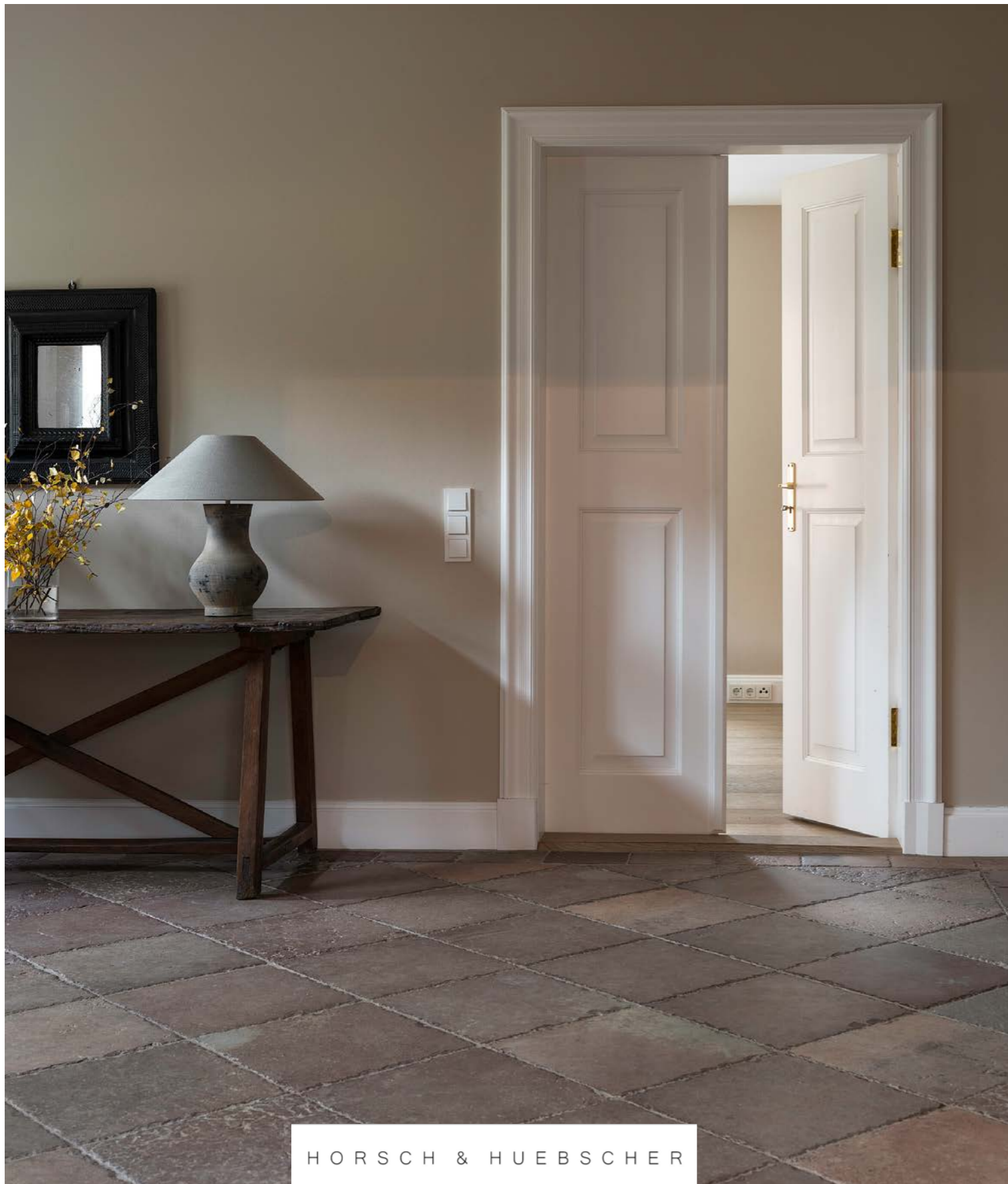
Die Räume, die Nicolas und Charlotte Horsch gemeinsam mit Arne Huebscher schaffen, sind alles andere als „modern“ oder „traditionell“. Stereotypen greifen hier nicht. Fast kann man das Herangehen des Teams an eine Renovierung oder das Einrichten eines Hauses als eine Art Geisteshaltung definieren. Den Genius Loci respektieren. Seele lassen. Niemals zu viel restaurieren. Matte, satte Oberflächen. Natürliche Stoffe. Gutes Design ist zeitlos, egal ob von Georges Jacob oder Hans Wegner. Ob italienische Barockmöbel, deren zeitgenössische Schlichtheit Beziehungen herstellt zur asiatischen Ästhetik, oder modernes mid-century Design, gefasste Oberflächen nordischer Möbel oder belgisches Leinen. „Unser großes Vorbild ist Axel Vervoordt – in jeder Hinsicht. Wir pilgern häufig. Seine Messestände bei der Masterpiece in London oder der Tefaf in Maastricht? Atemberaubend!“ so Nicolas Horsch.

Horsch Interiors – Horsch & Huebscher GmbH – ist ein modernes, junges Unternehmen. Drei junge Kunsthistoriker, nach der Uni bei Sotheby's in London, der PR-Agentur Schoeller & von Rehlingen und im Internationalen Kunsthandel geschult, schlossen sich Anfang 2018 zusammen. Neben dem Handel mit Antiquitäten und Design, echten One-Off Pieces, die vor allem über die US-Designer Online Plattform 1stdibs verkauft werden, und dem eher diskreten Vermitteln von Gemälden

Alter Meister ist das Interior Design wichtiger Bestandteil des Geschäftsmodells. Social Media trug wesentlich zum frühen Erfolg bei. Mit über 70.000 Followern bei Instagram gelingt dies sehr gut. Was macht den Ansatz so besonders? Lifestyle-Bloggerin Karima Hunter („A Note on Style“) dazu auf Instagram: „....., one of my absolute favorites. They are masters at introducing antiques into spaces that feel sophisticated, modern and timeless. If you love design, you must take a look“.

Das Schöne ist, das man dies im Hamburger Süden auch persönlich kann. Im idyllischen Örtchen Jesteburg am Rande der Lüneburger Heide, in einer alten Kornmühle der Jahrhundertwende, die derzeit behutsam restauriert wird, befindet sich der Showroom und das Hauptquartier von Horsch Interiors. Nach Vereinbarung – „oder mit Glück“, bemerkt Nicolas Horsch etwas verlegen – können Sie die neuesten Funde des quirligen Teams entdecken, eine Beratung mit einem der Designer besprechen oder einfach nur ein wenig stöbern. Man liebt es, die Liebe zum Schönen und zu gutem Design zu teilen. Neben Antiquitäten und Design Klassikern wird man zukünftig ab dem Sommer 2019 auch die bereits international bekannte Home Collection – handgefertigte Sofas, Sessel und Kleinmöbel – besichtigen können. Eine kleine Capsule Collection von Kaschmir Strickwaren, Herzensprojekt von Charlotte Horsch, ist ebenfalls geplant. Kein Objekt ist zu groß oder zu klein. „Was wir machen, ist nicht notwendig, man kann wunderbar mit Ikea leben, aber der Genussgewinn ist ein ganz anderer“. Das Zitat stammt von einem Onkel von Charlotte Horsch, dem Düsseldorfer Interior Designer Wessel v. Loringhoven.





H O R S C H & H U E B S C H E R
art. interiors. design.

Horsch & Huebscher GmbH | Hauptstraße 76 | 21266 Jesteburg | Fon +49 (0)4183 796 9780
 www.horschinteriors.com | horsch@horsch-huebscher.com

Zur Mannschaft gehören neben einem inhouse Interior-Photographen auch eine international erfahrene Innenarchitektin, ein Restaurator und Fassmaler sowie ein großes Team von Handwerkern, die von Nicolas Horsch teilweise persönlich angelernt werden. „Wir arbeiten häufig mit speziellen Wandoberflächen und Finishes. In Bädern setzen wir einen wasserdichten Beton Ciré aus Belgien ein, der eine moderne, fliesenlos minimalistische Optik ermöglicht. Und auch bei Farben verwenden wir häufig flämische Kalkfarbe, die eine einzigartige Farbtiefe und natürliche Belebtheit der Oberflächen ermöglicht. Die Verarbeitung ist nicht einfach zu lernen, daher habe ich das insbesondere am Anfang oft selbst gemacht, bis meine Jungs verstanden hatten, was ich von Ihnen wollte“, berichtet Horsch.

„Unsere Region ist ein herrlicher Platz zum Leben. Man ist so nah an Hamburg, aber dennoch auf dem richtigen, authentischen Land. Und es gibt so schöne Häuser, die auch noch bezahlbar sind!“ so Charlotte Horsch, die Mutter von zwei kleinen Kindern ist. Für eine junge Kundin hat Horsch Interiors gerade ein altes Reetdachhaus bei Jesteburg mit Blick aufs Seevetal renoviert und eingerichtet. „Ein Traum! Die Kundin lebte vorher an der Alster, und vermisst es nicht einen Moment! Pferde, Natur, Weite, gute Gastronomie und Infrastruktur – der Hamburger Süden bietet so viel“, bemerkt Dr. Arne Huebscher. Huebscher, promovierter Kunsthistoriker und auch für die Kunstberatungssparte zuständig, ist Geschäftsführer und leitet die

Münsteraner Dependance des jungen Unternehmens.

Horsch Interiors ist sehr diskret im Umgang mit der Klientel, kann aber auf viele auch internationale Referenzen verweisen. Ob berufstätige Paare mit wenig Zeit oder alteingesessene Unternehmer, viele finden den Weg zu ihnen, oft über Instagram. Gerade arbeitet das Team an einem Gutshaus in Schleswig-Holstein, zwei Neubauten in Zürich für zwei bekannte Unternehmerfamilien, einem Landhaus in der Nordheide und berät eine deutsche Gründerin bei der Renovierung und dem Interior einer historischen Farm in Bedford bei New York City. Auch auf Sylt ist das Unternehmen tätig.

Dennoch bleibt Horsch Interiors ein junges, noch im Wachstum begriffenes Unternehmen. „Wir sind kein super-sleekes riesen Office, sondern ein sympathisch kreatives Team, das noch am Anfang einer Entwicklung steht. Trotzdem erwarten unsere Kunden Präzision, genaue Termin- und Kostenplanung sowie strukturiertes Vorgehen. Wir können ein großes Leistungsspektrum abdecken, vom Rohbau bis zum Finish. Wir haben auch schon Duftkerzen und Blumenvasen zur Übergabe aufgestellt, den Kamin angezündet. Unsere Auftraggeber übergeben uns ein Projekt, und wir schaffen ein Zuhause. Die vielen zufriedenen Kunden sprechen da eine deutliche Sprache, irgendwas müssen wir schon richtig machen“, so Nicolas Horsch.



Charlotte Horsch



Dr. Arne Huebscher & Nicolas Horsch



unsere
besondere
Immobilie

THE SCULPTURE

Wie eine aus Stein gemeißelte Skulptur verwirklicht sich hier die Vision einer modernen Villa, die klassische Regeln abstrahiert und neu interpretiert: für ein unvergleichliches Wohngefühl inmitten der Natur.

„The Sculpture“ punktet mit Originalität. Das Objekt ist kein Baukastenhaus, sondern aus einer einzigartigen Vision heraus entstanden. Mit einer Mischung aus Bauhausstil und Brutalismus, strahlt es nach Außen Stärke und Wehrhaftigkeit aus, ohne an Eleganz zu verlieren, nach innen Geborgenheit, Großzügigkeit und Ruhe. Seinen Bewohnern gibt es dadurch ein erhabenes Gefühl von Freiheit.

– Querkopfarchitekten



THE SCULPTURE

unsere
besondere
Immobilie

DIE NATUR ALS AUSGANGSPUNKT - Puristisch, auf das Nötigste konzentriert und zeitgleich reich an charakteristischen Besonderheiten, thront die innovative Villa aus Beton auf einem Sockel aus Naturstein und überzeugt sowohl mit einmaligem Wohngefühl als auch als künstlerische Installation auf ganzer Linie. Hier treffen Natur und Architektur nicht nur aufeinander, sie fließen ineinander über: Das Objekt ist auf den Wald ausgerichtet. Die großzügigen Glaselemente sorgen für viel Licht und geben im exklusiven Wohnbereich den Blick in die Natur frei.

Die Natur ist allgegenwärtig: Maßgeblich hat der Wald unsere Überlegungen zu einer für diesen Ort perfekten Fassade beeinflusst. Er hat uns vor die Aufgabe gestellt eine Oberfläche zu entwickeln die sich durch Moos, Laub und Witterung nicht beeindrucken lässt sondern gerade dadurch würdevoll altert.

GESCHLOSSENE FORMEN BRECHEN AUF - In angenehmster Abgeschlossenheit, ungestört, für sich allein ist „The Sculpture“ der attraktivste Rückzugsort, den ein Hamburger sich vorstellen kann. Beton, Glas und Stahl – das sind die drei Hauptmaterialien, die das charakteristische Aussehen dieser Villa bestimmen. Allseits umgeben von der Eleganz des Gebäudeinnen- und Außendesigns sowie des erholsamen Waldes können sich die Bewohner dieses Objektes auf die begehrenswerten Inhalte des Lebens konzentrieren. Zur einen Seite durch Verblendungen zur Straße hin verschlossen, führt die Bauweise des Objektes zu einem wohlthuenden Maß an Privatsphäre und Sicherheit. Zur anderen Seite zum Pool, Whirlpool und Wald geöffnet, wird hier der natürliche Drang nach Freiraum befriedigt.

ERDGESCHOSS

Die Wege im Haus sind effizient ausgerichtet: Ein Knotenpunkt verbindet alle Räume des Erdgeschosses miteinander. Die Großzügigkeit des Erdgeschosses kommt besonders durch die offenen Zugänge zu allen Wohnräumen zur Geltung. Durch den Haupteingang kommend, fällt der Blick zur linken Seite vorbei an der luxuriösen Eggemann Einbauküche mit hochwertigen Gaggenau Geräten direkt auf den von großen Glasfronten umrahmten Wohn-/ Essbereich: Die Minotti Couchgarnitur im gemütlichen Wohncubus sowie im TV-Zimmer des rechten Flügels unterstreicht die Verwendung ausschließlich exklusivster Einrichtungsmaterialien.

OBERGESCHOSS

Die kunstvoll inszenierte und holzummantelte Treppe führt durch den imposanten Luftraum in das Obergeschoss. Hier finden sich Bibliothek, Schlafräume und Badezimmer. Maßgefertigte raumhohe Einbauschränke reihen sich im Obergeschoss zusammen mit hochwertigen Badezimmerarmaturen eindrucksvoll in das durchdachte Gesamtkonzept. Getoppt wird die besondere Wohnatmosphäre durch stilvolle Details, wie Kieselwände oder vollflächige Spiegeleinbauten in den Badezimmern. Gezielte Blicke in den Garten sowie in den Wald bieten die großflächigen Fenster im Schlaf- und Arbeitszimmer und laden zum Träumen ein.

UNTERGESCHOSS

Die Räume im Untergeschoss bieten ergänzend zu der beeindruckenden Wohnfläche des Erd- und Obergeschosses ein großzügiges Gästezimmer und einen Hobbyraum sowie ein Badezimmer mit exklusiver Regendusche. Auf gleicher Ebene befinden sich die vier Garagenplätze, die von der Wohnfläche aus bequem zu erreichen sind.





Standort: Rosengarten, Niedersachsen
Objektart: Villa
Baujahr: 2019
Wohnfläche: ca. 293 m²
Grundstück: ca. 2.379 m²
Zimmer: 7
Bäder: 3
Heizung: Gas
Energiewert: 65 kWh/(m²*a)
Kaufpreis: 3,2 Mio. Euro
Käufercourtage: 6,25% (inkl. 19% MwSt.)

unsere 
besondere
Immobilie





Dieses repräsentative Anwesen im Landhausstil wurde im Jahre 2001 in Massivbauweise erbaut. Die individuelle Planung von Bauherrn und Architekten spiegeln sich in den großzügigen Räumen mit den typisch norddeutschen Sprossenfenstern wieder, sowie auch in dem familienfreundlichen Grundriss. Hier findet sich hinreichend Platz auch für die größere Familie. Gäste, Personal oder auch ein Au Pair lassen sich komfortabel in der geschmackvollen Einliegerwohnung mit eigenem Eingang und ca. 75 qm Wohnfläche unterbringen.

Durch das weiße Friesentor gelangen Sie über die gepflasterte Auffahrt auf den großzügigen Hofplatz, der ausreichend Parkmöglichkeiten für Gäste und Bewohner bietet. In dem Nebengebäude, das an das Hauptgebäude angrenzt, lassen sich in den integrierten Garagen bequem bis zu drei Pkw unterbringen. Die Immobilie ist erbaut inmitten einer ruhigen Wohngegend und angenehmer Nachbarbebauung aus hochwertigen Einzelhäusern. Der nach Süd-Westen ausgerichtete und weitgehend naturbelassene angelegte Garten lädt mit großartigem Weitblick zum Verweilen ein. Von der uneinsehbaren Terrasse und dem im Obergeschoss angeordneten Balkon blicken Sie auf eine weitläufige, idyllische Wiese.

Entdecken Sie Ihr neues Zuhause und betreten Sie das Landhaus durch den im nordfriesischen Stil geprägten Eingangsbereich, der von klassischen Rundbogenfenstern flankiert wird.

Standort: Niedersachsen, Hemmoor
Objektart: Landhaus
Baujahr: 2001
Wohnfläche: ca. 413 m²
Grundstück: ca. 7.823 m²
Zimmer: 8
Schlafzimmer: 5
Bäder: 3
Heizung: Erdgas
Energiewert: 98,1 kWh/(m²*a)
Kaufpreis: 795.000 Euro
Käufercourtage: 6,25% (inkl. 19% MwSt.)





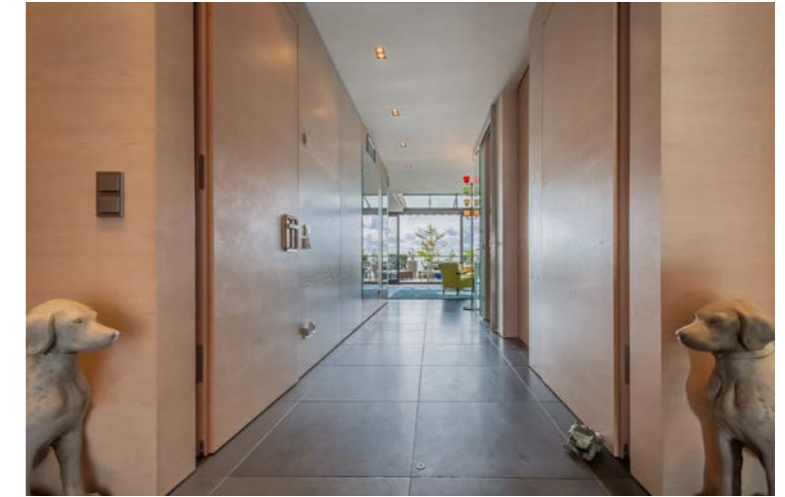
Am Rande des Westend-Quartiers thront das Penthouse hoch oben über den Dächern von Ottensen.

Ein Fahrstuhl führt direkt in die alarmgesicherte Wohnung, die in ihrer konsequenten gradlinigen Architektur begeistert. Das Penthouse besticht durch seine geschickte Raumaufteilung. Durch das im 6. Obergeschoss weitläufige Entrée betreten Sie den offenen Wohn- und Essbereich mit einer überwältigenden Deckenhöhe. In das 7. Obergeschoss gelangen Sie über zwei interne Treppen.

Mit viel Liebe zum Detail wurde die Inneneinrichtung u.a. vom renommierten französischen Innenarchitekten Christian Liaigre geplant und sehr hochwertig ausgeführt. In beeindruckend reduzierter Bauweise wurden hier großflächige raumhohe Glasfronten integriert, die die Wolken draußen zum Greifen nah erscheinen lassen. Der 360° Ausblick auf die Hansestadt und ihre Wahrzeichen ist atemberaubend. Sämtliche bodentiefe Fensterelemente verfügen über einen integrierten Sonnenschutz, für weiteren Schatten sorgt die integrierte Markise. In der Wohnung ist eine gasbetriebene Fußbodenheizung mit Einzelraum-Regelung verlegt worden.

Unfassbare Raumhöhen und weite Blickachsen vermitteln das Gefühl von Freiheit und Luxus. Exklusivität und Privatsphäre stehen definitiv überall im Vordergrund – Dieses Penthouse ist ohne Zweifel eine Rarität auf dem Hamburger Immobilienmarkt. Hier wurde Wohnen auf höchstem Niveau erschaffen.

Standort: Hamburg, Ottensen
Objektart: Maisonette-Penthouse
Baujahr: 2008
Wohnfläche: ca. 475 m²
Dachterrasse: ca. 175 m²
Zimmer: 7
Bäder: 5
Heizung: Gas
Energiewert: liegt bei Besichtigung vor
Kaufpreis: Auf Anfrage
Käufercourtage: 6,25% (inkl. 19% MwSt.)



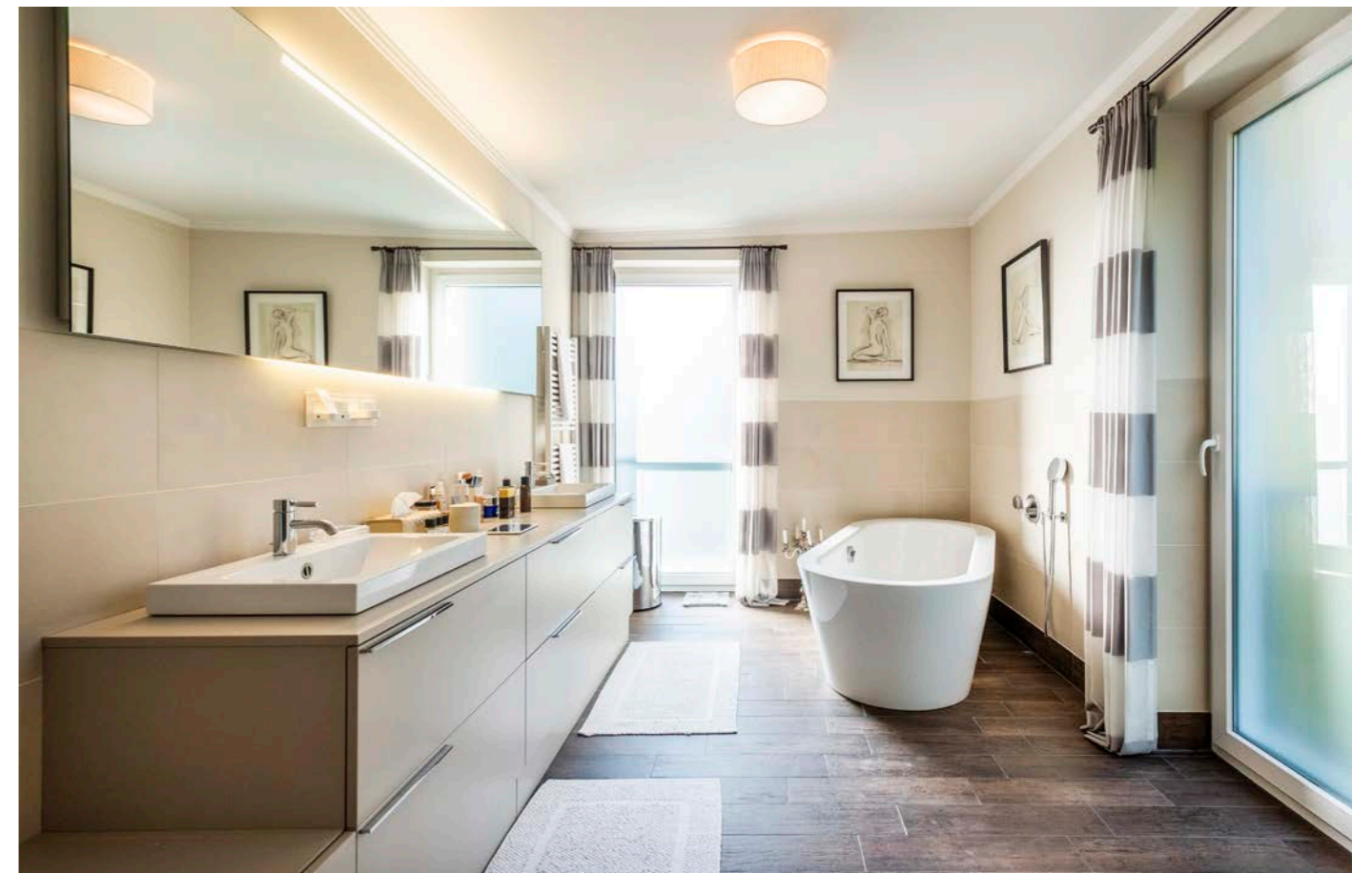


Der moderne Bau dieses exklusiven Einfamilienhauses mit Loftcharakter, in dezentem weiß gehalten, befindet sich in direkter Lage zu Teufelsbrück. Hier im vornehmen Nienstedten entstand 2011 / 2012 ein Neubau, der gekonnt eine klare Formensprache des Stils mit exklusiven Materialien verbindet, die zugleich Urbanität und Sinnlichkeit ausstrahlen.

Sonnendurchflutet, großzügig, repräsentativ und technisch auf dem neuesten Niveau präsentiert sich dieses unvergleichliche exklusive Einfamilienhaus. Die klare Formensprache der Außenfassade setzt sich auch in der Innengestaltung des Hauses fort. Der großzügige, offene Grundriss verleiht diesem einen offenen Charakter. Großflächige Glasfronten verschmelzen Innen und Außen miteinander.

Das Obergeschoss mit seiner galerieartigen Gestaltung unterstreicht den loftartigen Charakter dieses Hauses. Unterteilt in verschiedene Bereiche mit Bibliothek, Fernsehecke und einer Kaminwand, bietet Ihnen diese Ebene viel Raum zum Entspannen. Angrenzend an den Wohnbereich befindet sich der überdachte nach Westen ausgerichtete Balkon. Großflächige Fensterfronten und sensorgesteuerte Dachfenster sorgen für viel Licht und Helligkeit. Die Möglichkeiten dieses exklusive Einfamilienhauses mit Loftcharakter zu gestalten, sind vielfältig. Vielleicht eine Kombination aus Wohnen und Arbeiten? Oder Sie nutzen die untere Ebene als Ihren ganz persönlichen Fitness- und Spa-Bereich?

Standort: Hamburg, Nienstedten
Objektart: Neubau-Einfamilienhaus
Baujahr: 2011/2012
Wohnfläche: ca. 367 m²
Grundstück: ca. 2.264 m²
Zimmer: 9
Schlafzimmer: 5
Bäder: 3
Heizung: Pelletheizung
Energiewert: 92,1 kWh/(m²*a)
Kaufpreis: 4,85 Mio. Euro
Käufercourtage: 6,25% (inkl. 19% MwSt.)

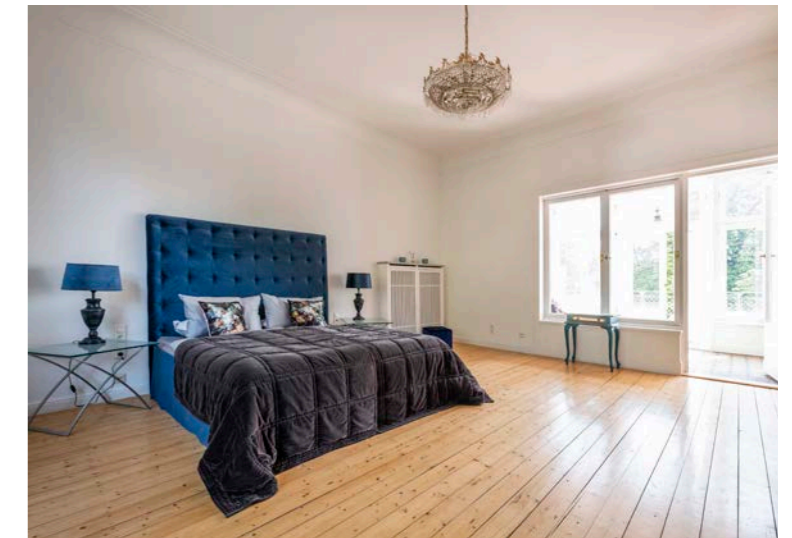




Dieses einzigartige Anwesen ist ein Teil der alten Kulturlandschaft der Hamburger Kaufmannsgeschichte. Es ist eines der wenigen original erhaltenen Prestige-Objekte in unvergleichlicher Wasserlage. Wunderschöne alte Bäume umsäumen das sonnige Süd-Grundstück direkt am Feenteich mit privatem Bootssteg und garantieren den Bewohnern ausreichende Privatsphäre. 1860 erschuf der renommierte deutsch-schweizerische Architekt Auguste de Meuron als eines seiner letzten Werke dieses Juwel im Stil der Gründerzeit. Rund 150 Jahre später entwarf einer seiner Enkel das Hamburger Wahrzeichen – die „Elbphilharmonie“. Bereits die halbrunde mit Basaltsteinen gepflasterte Auffahrt und das einladende stuckverzierte Portal unterstreichen den herrschaftlichen Charakter der für Hamburger Kaufmänner so typischen Villa. Offene Grundrisse kombiniert mit großen Flügelfenstern bieten Ihnen einen spektakulären Ausblick aus nahezu allen Räumen auf den romantisch anmutenden Feenteich und die prächtige Umgebung der Alster vor Hamburgs Panorama. Von hier aus haben Sie zudem den einmaligen Blick auf das repräsentative Gästehaus des Senats. Um den heutigen Standards zu entsprechen, wurde in den Jahren 2010 bis 2016 kontinuierlich das elektrische System, die Wasserleitungen sowie die Heizung auf den neuesten Stand gebracht.

Verteilt auf 3 Stockwerke bietet die Immobilie großzügiges Wohnen für eine große Familie. Alternativ bietet sich auch die Möglichkeit einer gewerblichen Nutzung als auch die Unterteilung in mehrere Wohneinheiten. Entdecken Sie eines dieser kostbaren Schmuckstücke, die es nur noch ganz selten auf dem Hamburger Immobilienmarkt gibt.

Standort: Hamburg, Uhlenhorst
Objektart: Villa
Baujahr: 1860
Wohnfläche: ca. 652 m²
Grundstück: ca. 1.212 m²
Zimmer: 17
Bäder: 3
Heizung: Gas
Energiewert: 27,4 kWh/(m²*a)
Kaufpreis: 18,2 Mio. Euro
Käufercourtage: 6,25% (inkl. 19% MwSt.)



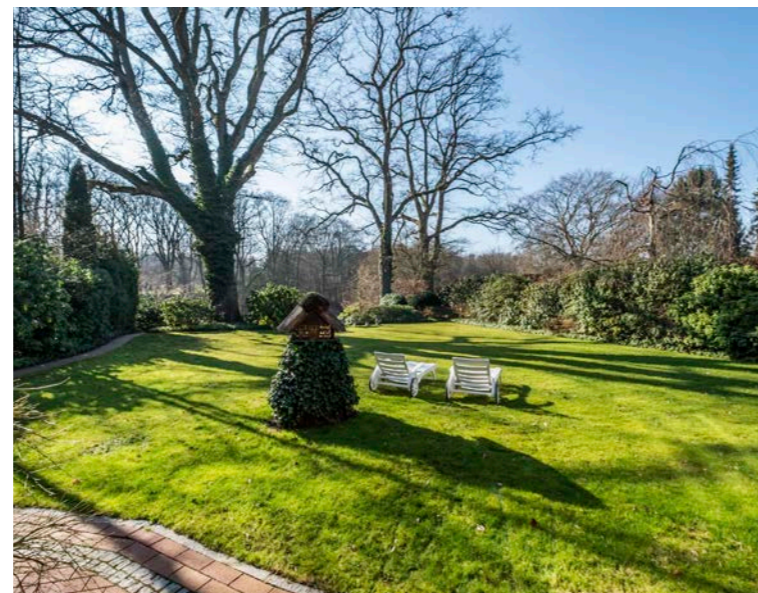


Dieses traumhafte Anwesen wurde im Jahre 2000 in Massivbauweise erbaut. Die individuelle Planung von Bauherrn und Architekten spiegeln sich in den großzügigen Räumen mit bodentiefen Fenstern wieder, sondern auch in den großzügigen Grundrissen.

Eine Besonderheit der Immobilie ist zudem die lichte Raumhöhe im Erdgeschoss von ca. 2,90 Metern und im Obergeschoss von ca. 2,70 Metern. Extra hohe Innentüren sind der attraktiven Raumhöhe angepasst. Säulen rahmen den repräsentativen Eingangsbereich und vermitteln Ihnen bereits hier den großartigen Komfort, der Sie hinter der Massivholztür erwartet. Die galerieartig gestaltete Eingangshalle beeindruckt mit einer außergewöhnlichen Raumhöhe von teilweise ca. 7 Metern sowie einem faszinierenden Marmorplattenmuster und der geschwungenen Echtholztreppe, die in den 1. Stock führt.

Die Immobilie ist inmitten einer der bekannten Villen-Wohngegend erbaut. Der nach Süd-Westen ausgerichtete und liebevoll angelegte Garten lädt mit seinen alten Baumbeständen zum Verweilen ein und geht direkt in das Landschaftsschutzgebiet über. Hinter dem Grundstück blicken Sie in die weitläufige, idyllische Natur und Wiesenlandschaft. Dank des überdachten Sitzplatzes an der Terrasse können Sie fast ganzjährig draußen sitzen und den Garten genießen.

Standort: Hamburg, Wohldorf-Ohlstedt
Objektart: Villa
Baujahr: 1999/2000
Wohnfläche: ca. 320 m²
Grundstück: ca. 1.520 m²
Zimmer: 6
Schlafzimmer: 3
Bäder: 2
Heizung: Gasbrennwerttechnik
Energiewert: 90,2 kWh/(m²*a)
Kaufpreis: Auf Anfrage
Käufercourtage: 6,25% (inkl. 19% MwSt.)





Umgeben von herrschaftlichen Gärten befindet sich diese Immobilie auf einem parkähnlichen Grundstück in sehr gefragter Lage in Hamburg-Wellingsbüttel. Hier finden Sie eine äußerst vorteilhafte Infrastruktur mit zahlreichen Geschäften direkt in unmittelbarer Nähe und in fußläufiger Erreichbarkeit.

Mit dem Fahrstuhl gelangen Sie direkt aus der Tiefgarage in diese großzügige, umfassend modernisierte Penthouse-Wohnung. Der modern gestaltete Eingangsbereich wurde 2016 mit hochwertigen Einbauten und Lichtbändern versehen. Diese helle Wohnung erstreckt sich über die gesamte End-Etage der kleinen Wohnanlage mit nur insgesamt drei Wohneinheiten. Sie wird somit von allen vier Seiten mit Tageslicht versorgt und verfügt über einen eigenen Eingang auf der Etage.

Das Entree mit den neuen maßgefertigten Glaseinbauten führt Sie direkt in den offenen komfortablen Wohn- und Essbereich, der Ihnen aufgrund der prägnanten Glasfronten einen tollen Ausblick verschafft. Der am Wohnbereich angrenzende beheizte Wintergarten und die bestens ausgerichtete Dachterrasse mit einem herrlichen Blick ins Grüne, laden Sie zu jeder Jahreszeit zu Sonnenstunden und erholsamen Momenten ein.

Standort: Hamburg, Wellingsbüttel
Objektart: Penthouse-Wohnung
Baujahr: 1992
Wohnfläche: ca. 164 m²
Zimmer: 4
Schlafzimmer: 1
Bäder: 2
Heizung: Zentralheizung Gas
Energiewert: 139 kWh/(m²*a)
Kaufpreis: Preis auf Anfrage
Käufercourtage: 6,25% (inkl. 19% MwSt.)





Diese freistehende luxuriöse Villa wurde 2011 vollständig saniert. Im Einklang mit dem Charakter des Hauses wurden hier Moderne und zeitlose Eleganz vereint. Das Raumkonzept steht für größtmögliche Belichtung aller Räumlichkeiten mit viel Tageslicht und höchsten Wohnkomfort. Für Behaglichkeit sorgen die ausgesprochen massiven Eichendielen sowie die jeweiligen Kamine mit mehrseitigen Glasfronten auf beiden Wohnetagen.

Das Erdgeschoss erstreckt sich über das Entrée, Diele, Gäste-WC und den 92 m² großen Wohn-Essbereich. Über die komplette Glasflügelfront auf der gesamten Hausbreite gelangen Sie auf die großflächig angelegte Terrasse mit südlicher Ausrichtung. Die exklusive Einbauküche mit großer Kochinsel aus besten Materialien ist mit hochwertigen Elektrogeräten ausgestattet.

Das neu gestaltete Obergeschoss begeistert mit dem Schlafbereich mit Wellnessbad en suite sowie maßangefertigter Ankleide und einem Kaminzimmer. Der Ausblick in den weiten Garten, die besonderen Details und insbesondere die Designer-Badewanne lassen Sie hier Ihre Privatsphäre genießen. Eine geschmackvolle filigrane Treppe führt vom Kaminzimmer zum taghellen Dachatelier mit einem hellen Duschbad für Ihre Gäste oder Ihr Hobby.

Gerne zeigen wir Ihnen diese Wohlfühl-Oase eingebettet in die beste Infrastruktur des beliebten Alstertals.

Standort: Hamburg, Poppenbüttel

Objektart: Villa

Baujahr: 1937

Wohnfläche: ca. 202 m²

Grundstück: ca. 1.034 m²

Zimmer: 5

Schlafzimmer: 3

Bäder: 3

Heizung: Zentralheizung Gas

Energiewert: 74,10 kWh/(m²*a)

Kaufpreis: 2,0 Mio. Euro

Käufercourtage: 6,25% (inkl. 19% MwSt.)





„Olga“ gilt als eine der Schönsten in Schleswig-Holstein. Hoch über dem Dorf Windbergen thronend, ist die markante Windmühle mit dem Fachwerk-Unterbau und dem reetgedeckten Turm tatsächlich ein besonderes Schmuckstück.

Bereits 1863 wurde die Erd-Holländermühle mit Windrose, so die fachliche Bezeichnung, errichtet. Und über 100 Jahre lang – bis ins Jahr 1971 – hat hier der Müller noch ganz traditionell sein Korn gemahlen. Danach folgte der nächste „Lebensabschnitt“ – neue Zeiten brachen an: „Olga“ wurde von zwei Hamburger Familien zu einem gemütlichen Landhaus aus- und umgebaut. Für die Familien – und vor allem für die Kinder – wurde hier der Traum von einem ganz besonderen Ferienhaus lebendig. Und heute, rund 45 Jahre später, erstrahlt „Olga“, nochmals in neuem Glanz. Der aktuelle Eigentümer hat mit viel Liebe zum Detail und mit gemeinsamer Unterstützung des Denkmalamtes, des Mühlenvereins und vielen tatkräftigen Handwerkern und Nachbarn das Kulturdenkmal gerettet. Aber nicht nur Innen, auch das äußere Erscheinungsbild musste komplettiert werden. Abgesehen von den Flügeln, die als Original erhalten werden konnten, musste die Kappe mit Windrose maßangefertigt werden. Bis auf ein kleines, historisches Detail: sieben Bretter der alten Kappe konnten gerettet und mit verbaut werden. Eine kleine Anekdote, die aus einem reinen Gebäude etwas Besonderes macht.

Hier lebt Geschichte, hier empfängt Sie eine ganz besondere Atmosphäre.

Standort: Schleswig-Holstein, Windbergen
Objektart: Windmühle
Baujahr: 1863
Grundstück: ca. 907 m²
Wohnfläche: ca. 217 m²
Zimmer: 4
Bäder: 2
Heizung: Gas-Zentralheizung
Energiewert: Denkmalschutz
Kaufpreis: 590.000 Euro
Käufercourtage: 6,25% (inkl. 19% MwSt.)





Dieser erstklassig gepflegte Bungalow mit ca. 102 qm Wohnfläche und einem für Wohnzwecke optimierten Keller mit zusätzlichen ca. 66 qm liegt im idyllischen Fredenbeck, eingebettet in die wunderschöne Umgebung der Geest. Der 1988 gebaute Bungalow mit Terrassenüberdachung und Keller wurde 2008 generalüberholt. In diesem Zuge wurde die Ölheizung gegen eine hochwertige Gasbrennwerttherme ausgetauscht. Bei der Renovierung wurde zu dem das Bad renoviert und ein zweites Bad installierte. Die Bäder erhielten jeweils eine begehbare bodengleiche Dusche in Komfortgröße. Auch die Küche erhielt eine Frischzellenkur, nun aus gestattet mit hoch wertigen Markengeräten.

Auf der Erdgeschosssebene befindet sich abgehend vom Flur das Schlafzimmer, das Wohnzimmer und die Küche. In den Garten gelangen Sie vom Wohnzimmer über ein fast schwellenloses Terrassenfenster oder durch die Garage. In den Keller führt eine massive Betontreppe mit großzügigem Verlauf.

Die Garage, ausgestattet mit elektrischem, ferngesteuerten Torantrieb, ist geräumig für einen PKW sowie das eine oder andere Gartengerät geeignet. Hinweis: Das Interieur und Exterieur wurde stilischer in Harmonie von Außen nach Innen durch einen Einrichtungsarchitekten abgestimmt. Auf Wunsch hin können Sie die Einrichtung ohne Aufpreis übernehmen.

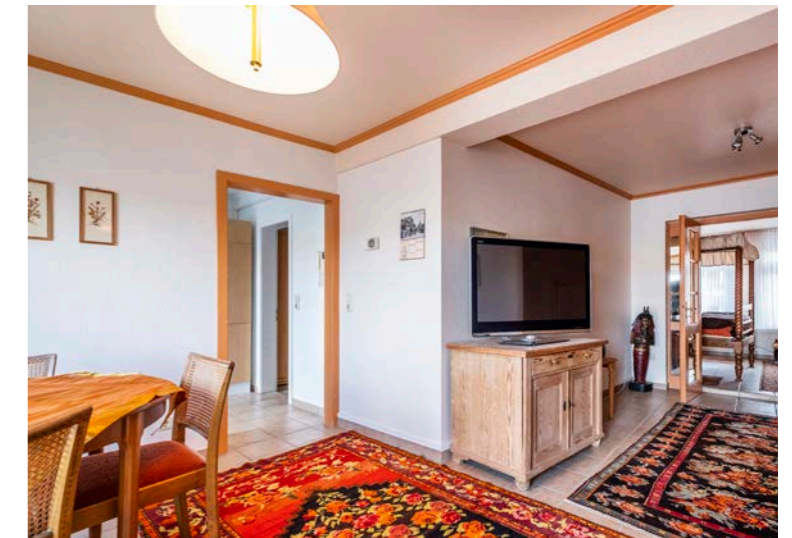
Standort: Niedersachsen, Fredenbeck
Objektart: Bungalow
Baujahr: 1988
Wohnfläche: ca. 102 m²
Grundstück: ca. 760 m²
Zimmer: 2
Bäder: 2
Heizung: Gas
Energiewert: liegt zur Besichtigung vor
Kaufpreis: 385.000 Euro
Käufercourtage: 6,25% (inkl. 19% MwSt.)



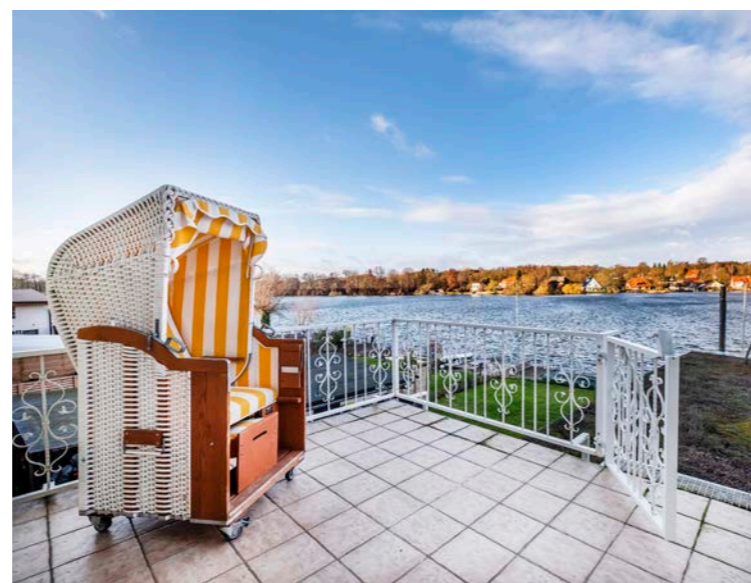


Das denkmalgeschützte Haus befindet sich im historischen Altstadt kern von Mölln in unmittelbarer Nähe zur St. Nicolai Kirche und liegt an einer ruhigen Wohnstraße. Das wirklich bezaubernde Haus am See bietet zum Einen aufgrund seines direkten Zuganges zum Stadtsee – dieser und der angrenzende Ziegelsee dürfen mit Motorbooten befahren werden – zum Anderen aufgrund der unmittelbaren Nähe zum Möllner Stadtpark eine Vielzahl von Freizeitmöglichkeiten direkt vor der Haustür. Dieses wundervolle Seegrundstück ist für Motorbootbesitzer besonders interessant, da man über den Stichkanal, direkt aus dem Stadtsee, zum Elbe-Lübeck-Kanal gelangt und somit die Zuwegung zur Ost- und Nordsee hat.

Das Haupthaus gliedert sich über drei Etagen und ist teilunterkellert. Der ca. 60 m² große Anbau im Erdgeschoss, in dem sich aktuell das Wohnzimmer befindet, verfügt über ein begrüntes Dach sowie 2,35 m hohe Decken und verbindet das Erdgeschoss mit dem Stadtsee. Große Glasschiebetüren sorgen für einen beeindruckenden Weitblick über den See. Alle Etagen begeistern mit diesem wunderschönen Seeblick und viel Tageslicht, sodass Sie die Wasserlage überall in den Wohn- und Essbereichen genießen können. Kamine im Erd- und Dachgeschoss sorgen für eine wohnlich, gemütliche Atmosphäre in der kalten Jahreszeit. Die Seeterrasse mit schön angelegtem Blumenbeet im Erdgeschoss und Balkone im Ober- und Dachgeschoss sorgen für Wohnkomfort im Freien, besonders in den warmen Monaten.



Standort: Schleswig-Holstein, Mölln am Stadtsee
Objektart: Stadthaus
Baujahr: 1860
Wohnfläche: ca. 220 m²
Grundstück: ca. 271 m²
Zimmer: 6,5
Schlafzimmer: 3,5
Bäder: 3
Heizung: Zentralheizung Gas
Energiewert: 139,92 kWh/(m²*a)
Kaufpreis: 545.000. Euro
Käufercourtage: 6,25% (inkl. 19% MwSt.)





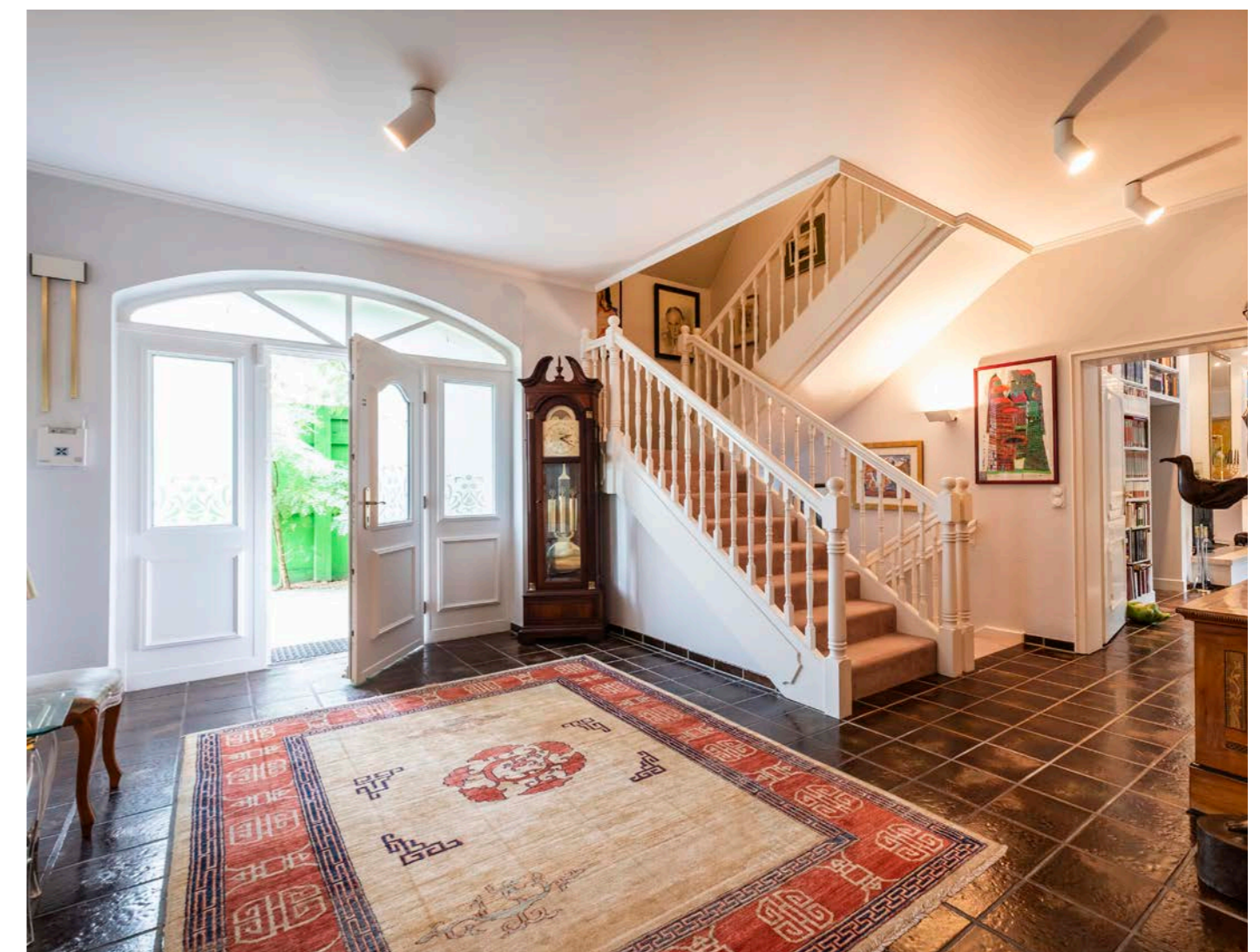
Im Herzen des grünen und gewachsenen Stadtteils Bremen Oberneuland präsentiert sich dieses edle Anwesen auf einem 1.984 m² großen Grundstück mit einem äußerst gepflegten und schönen Gartenambiente.

Liebhaber der gehobenen Wohnkultur schätzen den Stadtteil im Osten der Hansestadt Bremen allerdings nicht nur wegen des hohen Freizeitwertes und der Weitläufigkeit, sondern insbesondere auch aufgrund der dort vorherrschenden entspannten Atmosphäre – bei gleichzeitiger Nähe zur Innenstadt und einer guten Nahversorgung.

Entworfen wurde das hier angebotene Objekt von einem renommierten Architekten aus Aachen. Das Wohnhaus hat zwei Etagen mit ca. 488 m² Fläche. Das Erdgeschoss bietet durch den Grundriss auf ca. 235 m² ideale Voraussetzungen für einen eleganten Wohnstil. Gleiches gilt für das Obergeschoss, welches über zwei Treppenaufgänge begehbar ist. Hier wurde neben zahlreichen Räumen auch eine Einliegerwohnung mit Balkon eingerichtet.

Eine großzügige Doppelgarage mit separatem elektrischen Zufahrtstor ist ein weiteres Highlight dieses besonderen Angebots.

Standort: Bremen, Oberneuland
Objektart: Moderne Architekturvilla mit Walmdach
Baujahr: 1984
Wohnfläche: ca. 488 m²
Grundstücksfläche: ca. 1.984 m²
Zimmer: 10
Bäder: 3
Heizung: Erdgas
Energiewert: 193,4 kWh/(m²*a)
Kaufpreis: 1,3 Mio. Euro
Käufercourtage: 5,95% (inkl. 19% MwSt.)



Hamburg Sotheby's Realty steht für viel mehr als nur für den Verkauf von Luxus Immobilien, wie viele beim Erklingen des Namens „Sotheby's“ vermuten. Sondern unser Dienstleistungsgedanke umfasst so viel mehr. Wir lieben was wir tun. Und das macht uns zur weltweiten Nummer 1 für Premium-Immobilien.

Doch was bedeutet „Premium“? Für uns heißt das exklusiver Service, persönlich auf jede Immobilie mit ihrem ganz eigenen Charakter und Historie zugeschnitten. Das Besondere in ihr hervorzuheben, um daraus eine individuelle Geschichte zu entwickeln und einen neuen Eigentümer zu finden.

Das Team von Hamburg Sotheby's International Realty verfügt neben jahrelanger Expertise im Verkauf von Immobilien, über eine zunehmende Expertise in der erfolgreichen Vermittlung von großen Vermietungsprojekten.

„Das Interesse an Immobilien ist insbesondere im Großraum Hamburg weiterhin ungebrochen hoch das zeigen die Verkaufszahlen unserer Bestands- und Neubauimmobilien. Im Geschäftsjahr 2018 konnten wir auch bei den Vermietungsprojekten eine hohe Nachfrage verzeichnen – aktuell betreuen wir insgesamt 230 Mieteinheiten mit einer Gesamtfläche von 12.000 Quadratmetern in Hamburg“, sagt Alexander Stehle, Managing Director von Hamburg Sotheby's International Realty.



Exklusives Vermietobjekt **HEIGHT 5**

Ob eine Wohnung oder den ganzen Block – im Bereich der Neubauvermietung setzt das Team von Hamburg Sotheby's International Realty hohe Maßstäbe für die Zufriedenheit von Investoren, Vermietern, Fonds und natürlich auch deren Mietern.

Die „Zutaten“ für dieses Erfolgsrezept sind Fingerspitzengefühl bei der Auswahl von Interessenten, eine gute Packung Marketing bei der Zielgruppenansprache, Transparenz im Handling sowie ein optimaler Service für die Mietinteressenten durch Erreichbarkeit auch außerhalb der üblichen Geschäftszeiten.

So wurden in den vergangenen Monaten durch das hauseigene Vermietungsteam mehr als 230 Wohnungen vermietet. 115 Wohnungen davon entfallen allein auf das Neubauprojekt Westpark Othmarschen. Die 63 geförderten Wohnungen eines weiteren Investors auf dem gleichen Grundstück wurden ebenso in kürzester Zeit vermarktet. Zusätzlich zu diesen 178 Neubauwohnungen wurden weitere 51 Neubau-Wohnungen des spektakulären Projekts Height 5 in der Altstadt erfolgreich in die Vermietung genommen. Mittlerweile sind auch diese Wohnungen mit dem unvergleichlichen Blick auf die Speicherstadt und die Elbphilharmonie beinahe vollständig bezogen.

Glückliche Mieter und Vermieter zu gewinnen ist das übergeordnete Ziel des Teams von Hamburg Sotheby's Realty – in der Vermittlung von Wohnimmobilien oder Gewerbeobjekten gleichermaßen. Denn auch letztere stellen ein zunehmendes Segment im Hause Hamburg Sotheby's dar. Darüber hinaus sind weitere interessante Wohnprojekte derzeit in der Vorbereitung.

Sie haben ein Objekt, das Sie vermieten möchten oder planen einen Neubau? Dann beraten wir Sie gerne auf der Suche nach verlässlichen und solventen Mietern.



Enrico Kallies und Tanja Aumann



Sotheby's International Realty Hamburg vermietete erfolgreich den Neubau des Height 5 in Hamburg. Die Magna Immobilien AG entwickelte auf der ehemaligen „Spiegel-Insel“ insgesamt 51 City-Apartments in Hamburgs bester Lage.

„Die Apartments des Height 5 reihen sich perfekt in die neuen Hamburg Heights ein und schließen die letzte Lücke im neuen Gebäudeensemble“, erläutert Alexander Stehle, Geschäftsführer von Sotheby's International Realty Hamburg. „Wir konnten beobachten, dass die Nachfrage besonders bei Geschäftsleuten hoch war, allerdings eignen sich die Apartments aufgrund ihrer Gestaltung auch für Familien“, so Stehle weiter. Die angebotenen Mieteinheiten verfügen dabei über ein bis vier Zimmer und eine Wohnfläche zwischen 36 und 120 Quadratmetern. Die Nettokaltmieten reichen dabei von 700 Euro bis 3.850 Euro. Zwei der Wohnungen bieten dabei mit einem lichtdurchfluteten Atrium ein besonderes Highlight. Zusätzlich entstanden im Height 5 zwei Penthouse-Wohnungen, über die ein exklusiver Zugang in den 38 Quadratmeter großen Dachgarten führt. Das etwa 7.700 Quadratmeter große Areal der ehemaligen „Spiegel-Insel“ liegt zwischen Binnenalster und HafenCity. Das Gelände ist Standort für mehrere Projektentwicklungen, unter anderem für die Revitalisierung des ehemaligen Verlagsgebäudes des Magazins „Der Spiegel“ und den Neubau zweier Hotelgebäude.

VOLLSTÄNDIG **HEIGHT 5** VERMIETET



Die beschauliche Hudtwalckertwiete ist eine historisch geprägte, grünesäumte kleine Straße in behaglicher Idylle mitten in Winterhude. Zurückgezogen in charmanter Hinterhofkulisse hat Alltagshektik hier keinen Platz. Die Twiete in Winterhude verbindet anspruchsvolles Wohnen mit harmonischer Nachbarschaft und abwechslungsreichen Freizeitgestaltungsmöglichkeiten.

Hier sind 6 Wohneinheiten entstanden, in denen man sämtlichen Komfort erwarten kann. Wer das Besondere mit viel Wohnraum sucht, kann sogar die zwei Penthouse Wohnungen im Dachgeschoss zusammenlegen lassen. Umrahmt von einer ca. 27 m² großen Dachterrasse entstand hier eine kleine Oase. Eine 4 Tiefgaragenstellplätze sowie 2 Außenstellplätze runden die annehmlische Ausstattung ab.

Standort: Hamburg, Winterhude, Hudtwalckertwiete 9-11

Objektart: Eigentumswohnungen

Wohneinheiten: 6 - 7

Wohnfläche: ca. 60 m² bis 206 m²

Zimmer: 2 - 4 Zimmer

Baubeginn: 2019

Fertigstellung: voraussichtlich Ende 2020

Kaufpreis: 540.000 bis 1.050.00 Euro

Hamburg Sotheby's International Realty

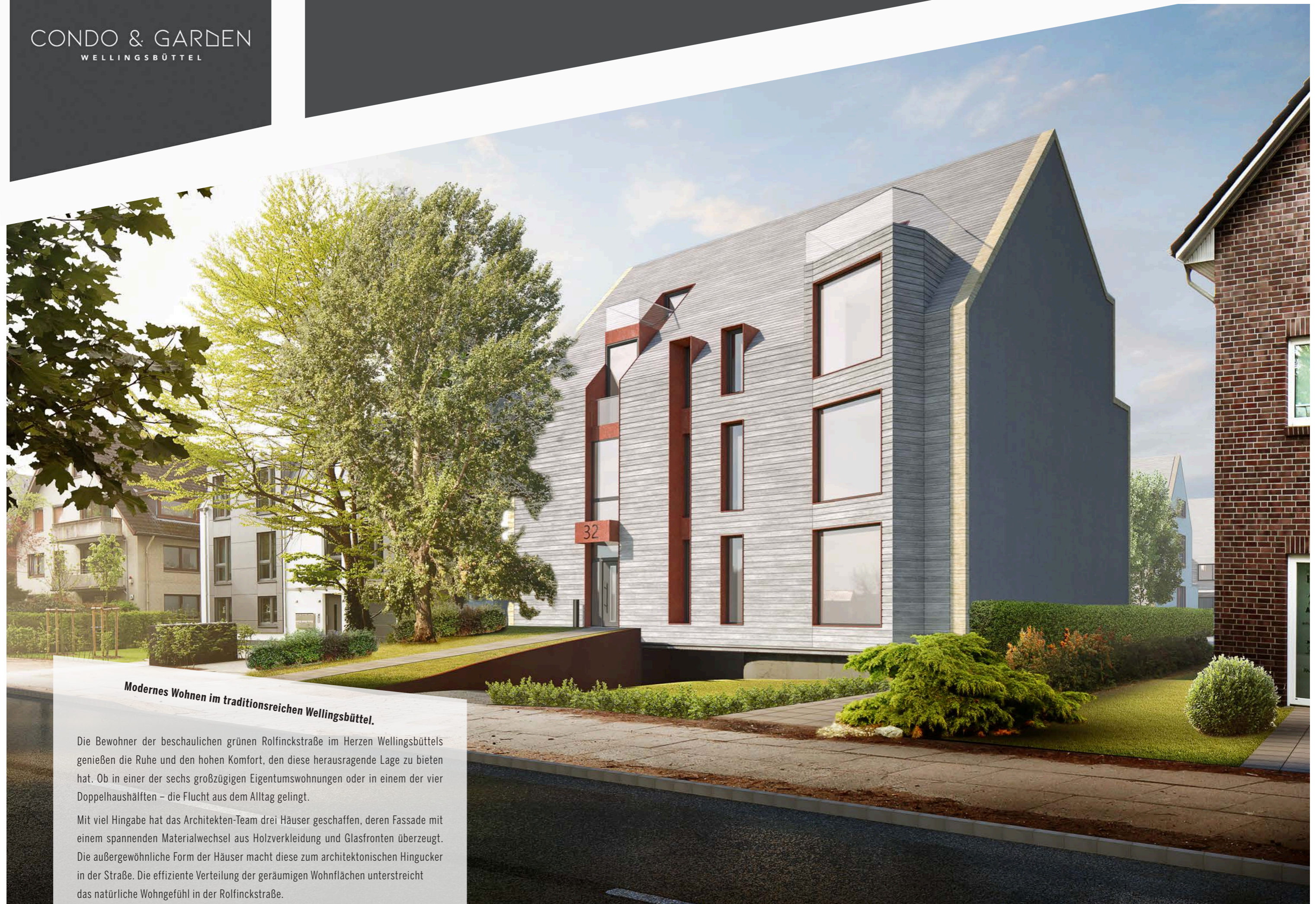
Große Elbstraße 45, 22767 Hamburg

Tel.: +49 40 182 905 50

E-Mail: info@hamburg-sothebysrealty.de



DIE TWIETE | NEU BAU



Modernes Wohnen im traditionsreichen Wellingsbüttel.

Die Bewohner der beschaulichen grünen Rolfinckstraße im Herzen Wellingsbüttels genießen die Ruhe und den hohen Komfort, den diese herausragende Lage zu bieten hat. Ob in einer der sechs großzügigen Eigentumswohnungen oder in einem der vier Doppelhaushälften – die Flucht aus dem Alltag gelingt.

Mit viel Hingabe hat das Architekten-Team drei Häuser geschaffen, deren Fassade mit einem spannenden Materialwechsel aus Holzverkleidung und Glasfronten überzeugt. Die außergewöhnliche Form der Häuser macht diese zum architektonischen Hingucker in der Straße. Die effiziente Verteilung der geräumigen Wohnflächen unterstreicht das natürliche Wohngefühl in der Rolfinckstraße.

Das Vorderhaus

Die sechs Eigentumswohnungen im Vorderhaus der Rolfinckstraße 32 punkten mit Großzügigkeit, Helligkeit und einer attraktiven Raumaufteilung. Alle Wohnungen haben Zugang zu einem Außenbereich in Form von Loggia, Terrasse oder Garten. Die Wohnungen sind sehr großzügig geschnitten und beeindrucken mit geräumigen Wohnzimmerbereichen.

Die Doppelhäuser

In der Rolfinckstraße 32 entstehen zwei Doppelhäuser. Der Wohnraum in jeder Doppelhaushälfte verteilt sich auf Keller, Erdgeschoss, Obergeschoss und Galerie mit Dachterrasse im Dachgeschoss – also insgesamt vier Etagen.

OBJEKTHIGHLIGHTS

Hoher Wohnkomfort und effiziente Raumaufteilung prägen die Eigentumswohnungen und die Doppelhaushälften in der Rolfinckstraße. Alle Wohneinheiten verfügen über:

- Fußbodenheizung
- Parkettböden
- bodentiefe Fenster
- Balkon oder Terrasse
- Tageslichtbäder
- separates Gäste-WC
- PKW-Stellplätze
- Kellerräume
- großen Gemeinschaftsgarten

Hamburg Sotheby's International Realty

Große Elbstraße 45, 22767 Hamburg

Tel.: +49 40 182 905 50

E-Mail: info@hamburg-sothebysrealty.de

CONDO & GARDEN
WELLINGSBÜTTEL



Standort: HH - Wellingsbüttel Rolfinckstraße 32

Objekt 1: Vorderhaus

Wohneinheiten: 6 Eigentumswohnungen

Wohnfläche: ca. 68 m² bis 136 m²

Zimmer: 2 - 4

Kaufpreis: auf Anfrage

Objekt 2: 2 Doppelhäuser

Wohneinheiten: 4 Doppelhaushälften

Wohnfläche: ab ca. 140 m²

Zimmer: 4

Kaufpreis: auf Anfrage

Baubeginn: 2019

Fertigstellung: voraussichtlich März 2021



Niendorfer Straße
LOKSTEDT



Baubeginn: Frühjahr 2020

Aus alt wird modern: In der Niendorfer Straße wird eine Symbiose aus denkmalgeschützter Villa und modernem Neubau zum Leben erweckt: Ein ehrwürdiges und denkmalgeschütztes Haus wird umgebaut und erneuert. Im attraktiven Hof dahinter versetzt entsteht ein moderner Neubau. Die Niendorfer Straße ist das perfekte Zuhause für Paare und Familien.

DENKMALGESCHÜTZTES HAUS

Die denkmalgeschützte Villa mit ursprünglich zwei Wohneinheiten wird zu einem Fünf-Familienhaus saniert. Fünf hochwertige Eigentumswohnungen auf vier Etagen bieten Singles, Paaren und Familien viel Raum zur Entfaltung.

VORANKÜNDIGUNG DENKMALGESCHÜTZTES HAUS

Standort: Hamburg, Lokstedt
Niendorfer Straße 70

Objekt: denkmalgeschützte Villa

Einheiten: 5 WOHNHEIMEN

Größen: von 43 m² bis 84 m²

Zimmer: 2 - 4

Gesamtwohnfläche: 346,28 m²



Baubeginn: Frühjahr 2020



VORANKÜNDIGUNG

NEUBAU

Standort: Hamburg, Lokstedt
Niendorfer Straße 70

Objekt: Neubau

Einheiten: 5 WOHNHEIMEN

Größen: von 54 m² bis 92 m²

Zimmer: 2 - 4

Gesamtwohnfläche: 311,11 m²

NEUBAU

Urbane Architektur mit modernen Grundrissen zeichnet die hochwertige, energieeffiziente Neubauimmobilie aus. Fünf exklusive Eigentumswohnungen auf drei Etagen bilden das ideale Zuhause für Paare und Familien. Die großzügigen Fensterfronten lassen die Wohnungen hell erleuchten und auch die Außenbereiche in Form von Balkon oder Terrasse unterstreichen das großzügige Wohngefühl.

HIGHLIGHTS - Hoher Wohnkomfort und effiziente Raumaufteilung prägen die Eigentumswohnungen und die Doppelhaushälften in der Rolfinckstraße. Alle Wohneinheiten verfügen über: • Fußbodenheizung • Parkettböden • bodentiefe Fenster • Balkon oder Terrasse • Tageslichtbäder • separates Gäste-WC • PKW-Stellplätze • Kellerräume • großen Gemeinschaftsgarten



In unmittelbarer Nachbarschaft zum Volkspark Wilmersdorf und dem Fennsee befindet sich das BLISS. Die Architektur des Gebäudeensembles aus Vorderhaus und Hinterhaus führt die Ideen der traditionellen Moderne in eine zeitgenössische Konzeptionsprache weiter und verbindet sie mit den Anforderungen an moderne Wohnbedürfnisse.

Auf einem Grundstück von 1.843 Quadratmetern werden 59 Wohnungen mit Grundrissen zwischen 40 und 160 Quadratmetern realisiert. Die Wohneinheiten geben eine zeitgemäße Antwort auf die individuellen Bedürfnisse an die modernen Lebensgewohnheiten. Verteilt auf ein Vorder- und Hinterhaus mit jeweils sieben Etagen entstehen so ca. circa 4.850 Quadratmeter Wohnfläche. Zudem wird eine Tiefgarage unter dem Projekt mit insgesamt 27 Stellplätzen und einigen Fahrradstellplätzen errichtet. Zwischen den beiden Häusern entsteht ein ca. circa 220 Quadratmeter großer Garten mit weiteren Fahrradstellplätzen und verschiedenen Spielmöglichkeiten für Kinder.

Damit entsteht ein Stadthausensemble, das wegweisend für die Gestaltung heutiger europäischer Städte ist und eine zukunftsorientierte Konzeption aufweist.

Standort: Berlin, Wilmersdorf
Objektart: 67 Eigentumswohnung
Baujahr: 2019
Wohnfläche: 31 - 145 m²
Zimmer: 1 - 4
Kaufpreis: auf Anfrage

Weitere Informationen erhalten Sie in der Exposé-broschüre „Bliss“ von Berlin Sotheby's International Realty.





Heimatjuwel – Ein Bestandteil der alten Kulturlandschaft ist die denkmalgeschützte Villa Harffen im historischen Zentrum von Starnberg. Sie gehört zu den wenigen Originalbauten der bedeutendsten Villen Bayerns.

Nur 100 Meter von See und Bahnhof entfernt, trotzdem ruhig gelegen (Fußgängerstraße), ist sie ein Mittelpunkt des alten Starnberg. Schöne alte Bäume schirmen das Grundstück ab und garantieren den Bewohnern ausreichend Privatsphäre.

Im Jahre 1892 bauten die Hoteliers Johann und Theresia Harffen dieses Kleinod mit einem Mansardendach nach französischem Vorbild und einer kräftig strukturierten Neu-Renaissance Fassade. Fürst Philipp zu Eulenburg Hertefeld war einst über viele Jahre der Besitzer dieses Anwesen.

Dem späteren Eigentümer war der Erhalt dieser Villa eine Herzensangelegenheit. An der Architektur wurde bis jetzt nichts verändert, noch heute sind die Fenster, Türen und Böden im Original erhalten. Um dem heutigen Standard gerecht zu werden, wurden Elektrik, Sanitärinstallationen und Heizung auf den neuesten Stand gebracht. Baurecht nach §34 ist vorhanden.

Standort: München, Starnberg

Objektart: Villa

Baujahr: 1891

Wohnfläche: ca. 353 m²

Grundstück: ca. 1.010 m²

Zimmer: 13

Bäder: 3

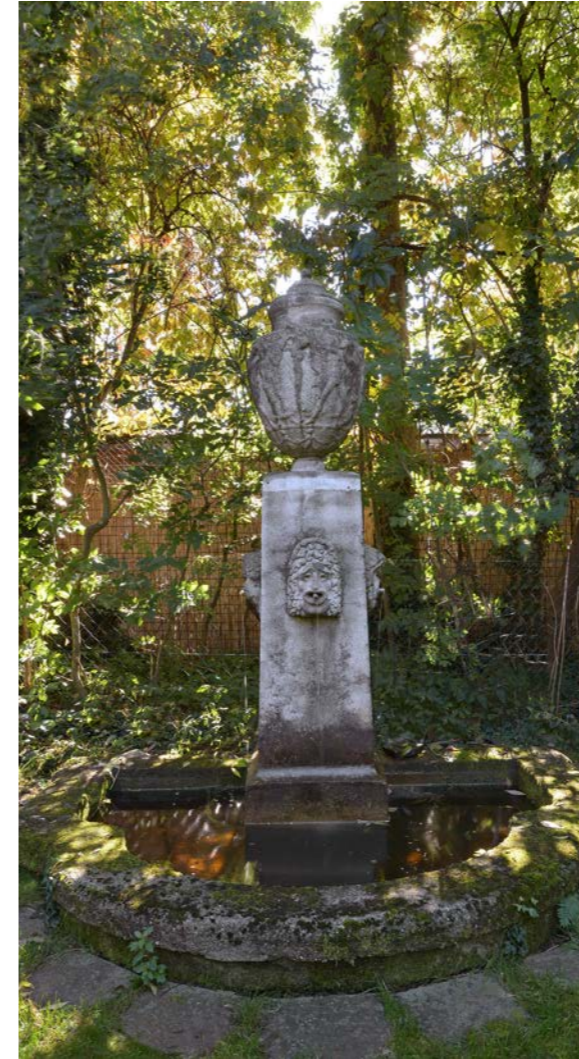
Heizung: Erdgas

Energiewert: Denkmalschutz

Kaufpreis: 4.65 Mio. Euro

Käufercourtage: 3,57% (inkl. 19% MwSt.)

Weitere Informationen erhalten Sie in der Broschüre





„Das Lornsen am Strand“ – Luxus. Lage. Lässigkeit.

Vier Häuser, eine Idee: das Lornsen wird Sylts neues Hideaway für Individualisten wie es auf der Insel noch keines gibt. Direkt am Strand – und am zentralsten Ort der Insel: Mit den Strandsuiten des Lornsen entsteht ein Ort für alle, die bei ihrem Sylt-Besuch auf nichts verzichten wollen. Ein Rückzugsort mit hohem Wohlfühlfaktor und gleichzeitig das perfekte Basislager für einen Erlebnisurlaub ganz nach eigenen Wünschen.

Nur 12 der 43 Strandsuiten stehen zum Verkauf. Exklusiv ausgestattet mit Kamin, Sauna, außergewöhnlich großzügigen Terrassen oder Balkonen zwischen 54 m² bis 109 m² Gesamtfläche. Eigener Tiefgaragenstellplatz. Gemeinsamer Loungebereich (Social-Room) mit innovativem Vermietungskonzept. Sichern Sie sich Ihr Zuhause im Urlaub.

Wir stellen Ihnen gerne dieses besondere Projekt vor.

Standort: Sylt, Westerland
Objektart: Strandsuiten
Baubeginn: 2019
Wohnfläche: 56 m² bis 109 m²
Eröffnung: Frühjahr 2021
Kaufpreis: auf Anfrage
Käufercourtage: Courtage 5,95 % (inkl. MwSt.)



DER TEUERSTE WEIN DER WELT



Highlights 2018 aus der Welt von Sotheby's Wine

Jamie Ritchie, der weltweite Leiter von Sotheby's Wine, kommentierte: „2018 war in allen Bereichen unseres Geschäfts ein Rekordjahr für Sotheby's Wine. Ein Umsatz von 100 Millionen US-Dollar ist ein wichtiger Meilenstein für das Wachstum unseres Wein- und Spirituosengeschäfts. Sowohl bei der Auktion als auch im Einzelhandel erzielen wir weiterhin Rekordpreise und präsentieren die wichtigsten „single-cellar“-Kollektionen, die auf die Weine der Kollektion zugeschnitten sind. Darüber hinaus haben wir mit der Gründung unseres Geschäftsbereichs Wine Advisory Services und Instant Cellars kontinuierlich Innovationen eingeleitet und wichtige Entwicklungen beim Verkauf von Spirituosen über unsere neue Online-Plattform vorgenommen. Wir freuen uns auf 2019, mit der Einführung neuer Funktionen und Dienstleistungen sowie der Ankündigung einer Reihe hervorragender Einzelversteigerungen.“

AUKTIONS-HIGHLIGHTS 2018

Eine 73 Jahre alte Weinflasche erzielte bei der Auktion im Oktober letzten Jahres eine Rekordsumme. Bei der Weinversteigerung von Sotheby's in New York kamen zwei außergewöhnliche Flaschen Romanée-Conti DRC von 1945 unter den Hammer. Dabei erzielte eine Flasche 558.000 Dollar (rund 481.000 Euro) und eine weitere derselben Marke 496.000 Dollar (rund 428.000 Euro).

Die Weine wurden im Rahmen einer „white glove“ (100% verkauft) Auktion der seltenen Domaine de la Romanée-Conti aus dem persönlichen Keller von Robert Drouhin angeboten, die insgesamt 7,3 Millionen US-Dollar betrug - mehr als das fünffache ihrer Schätzung.

Am selben Tag wurde eine Flasche Macallan Whiskey aus dem Jahr 1926 (Sir Peter Blake Label) für 843.200 US-Dollar verkauft (umgerechnet rund 727.000 Euro). Folglich die teuerste bei einer Auktion in Nordamerika verkaufte Spirituose sowie der höchste Preis in der Geschichte von Sotheby's für eine einzige Spirituose. Yohji Yamamoto und Martin Margiela.

EINZELHANDEL HIGHLIGHTS

Sotheby's Wine Retail erzielte auch 2018 ein Rekordergebnis und erreichte sowohl in Hongkong als auch in New York den höchsten Umsatz seit der Eröffnung der einzelnen Filialen in den Jahren 2014 und 2010.

In Hongkong wurde im vergangenen November ein Sortiment von sieben Methuselaha von Domaine de la Romanée-Conti 2005 zusammen für 11,8 Mio. HK \$ bzw. 1,5 Mio. USD verkauft - ein Rekordwert für eine einzige Transaktion für den weltweiten Weinfachhandel mit einer starken Wachstumsrate von über 30% in Asien von Jahr zu Jahr.

Im Sommer 2018 wurden Instant Cellars in New York und Hongkong eingeführt. Instant Cellars ist ein nahtloser Weg, um exzellente Weine von herausragendem Wert zu erwerben. Mit dieser Funktion können Sammler eine kuratierte Auswahl an Weinen erwerben, die von unseren weltweit führenden Spezialisten mit einem Klick, einem Anruf oder einer E-Mail ausgewählt und in ausgewählten Städten innerhalb von 24 Stunden geliefert werden.

SOOTHEBY'S WEIN BERATUNGSDIENSTE

Im Juni letzten Jahres kündigte Sotheby's die Eröffnung seines Geschäftsbereichs Wine Advisory Services in New York an. Das Wein Beratungsdienst-Team ist eine natürliche Erweiterung des einzigartigen Know-hows von Sotheby's Wine auf den Auktions- und Einzelhandelsmärkten und bietet Sammlern aller Erfahrungsstufen die Möglichkeit, ihre persönlich zusammengestellte Weinsammlung unter Anleitung eines erfahrenen Beraters aufzubauen, zu verfeinern und zu warten. Sotheby's ist das erste Auktionshaus, das seinen Kunden diesen maßgeschneiderten Service anbietet. 2019 sollen zusätzliche Funktionen und eine Niederlassung in Hongkong eingeführt werden.

Jamie Ritchie, Worldwide Head of Sotheby's Wine, bei der Versteigerung Rare Domaine de la Romanée-Conti from the Personal Cellar of Robert Drouhin | New York | 13 Oct 2018

Quidam



VOM BALLINDAMM ZUM FONTENAY

Die bulthaup Repräsentanz „bulthaup am ballindamm“ hat seinen Standort nach Hamburg Harvestehude verlagert – „bulthaup fontenay“ erstrahlt seit dem 1. Februar 2019 mit dem Einzug in das Apartmentum in neuem Gewand...

SHOW ROOM



City-Tor Küchen GmbH
Mittelweg 169, 20148 Hamburg
Telefon: +49 40 3571776 0
E-Mail: kontakt@city-tor-hamburg.de
www.bulthaup.hamburg/

**bulthaup
fontenay**

Das Gründerzeithaus von 1908 am Mittelweg 169, Ecke Fontenay, wurde in den letzten Jahren aufwendig saniert. Inhaber des Apartiments ist der Xing-Gründer Lars Hinrichs, der das Gebäude mit einem zukunftsweisenden Konzept errichtet und mit zahlreichen smarten Technologien ausgestattet hat. „Das Apartimentum ist die modernste Adresse Hamburgs, hier wird Wohnen neu gedacht“, sagt Rüdiger Ehrhardt, der gemeinsam mit Britta Schaper die Repräsentanz von bulthaup fontenay leitet. „Das innovative und bis ins Detail durchgedachte Konzept passt zu uns und zu unserer Philosophie. Hier sind Räumlichkeiten voller Ideen und avantgardistischem Design entstanden, die Kreativität und Fantasie beflügeln und uns für das Beratungsgespräch mit unseren Kunden viel Inspiration und Anregungen geben.“

Hinter der historisch erhaltenen Fassade, verbirgt sich nun im Erdgeschoss der neue zukunftsweisende Showroom für alle Küchenliebhaber, die auf der Suche nach dem besonderen Koch-Erlebnis in den eigenen vier Wänden sind.

Auf 400 Quadratmetern finden Sie hier stilvoll präsentiert alle bulthaup Produktlinien: b1, b2, b3, bulthaup Solitaire, bulthaup communications sowie bulthaup accessoires. Das Team um Britta Schaper und Rüdiger Ehrhardt hat den Anspruch, ihre Kunden umfassend bei der Einrichtung von Küchen zu beraten. Jeder mit bulthaup geplante und realisierte Lebensraum ist auf die speziellen Bedürfnisse des Menschen abgestimmt. Der bulthaup Anspruch an Qualität, Funktionalität und Gestaltung und die starke Leidenschaft und Kompetenz für Innovationen haben die Marke zur treibenden Kraft im Markt gemacht.

Wer Küche und Lebensraum mit bulthaup einrichtet, ist angekommen in einer eigenen, bewusst gestalteten Welt. Wenn Sie erfahren wollen, wie man Räume ausstattet, die ganz Ihrem Geschmack und Anspruch entsprechen, besuchen Sie den Showroom „bulthaup fontenay“. Lassen Sie sich begeistern von der Ästhetik zweckmäßiger Form und der Sinnlichkeit hochwertiger Materialien. Und verwirklichen Sie gemeinsam mit den Experten vor Ort Ihren Lebensraum für außergewöhnliche Momente.



VOM BALLINDAMM ZUM FONTENAY

Hamburg

Sotheby's

INTERNATIONAL REALTY

BÜRO HOLZHAFEN

Große Elbstraße 45

22767 Hamburg

Tel: +49 (0) 40 182 905 50

info@hamburg-sothebysrealty.de

BÜRO ELBVORORTE

Waitzstraße 3

22607 Hamburg

Tel: +49 (0) 40 85 50 47 80

info@hamburg-sothebysrealty.de

BÜRO ALSTERTAL

Frahmredder 8

22393 Hamburg

Tel: +49 (0) 40 210 898 88

info@hamburg-sothebysrealty.de